

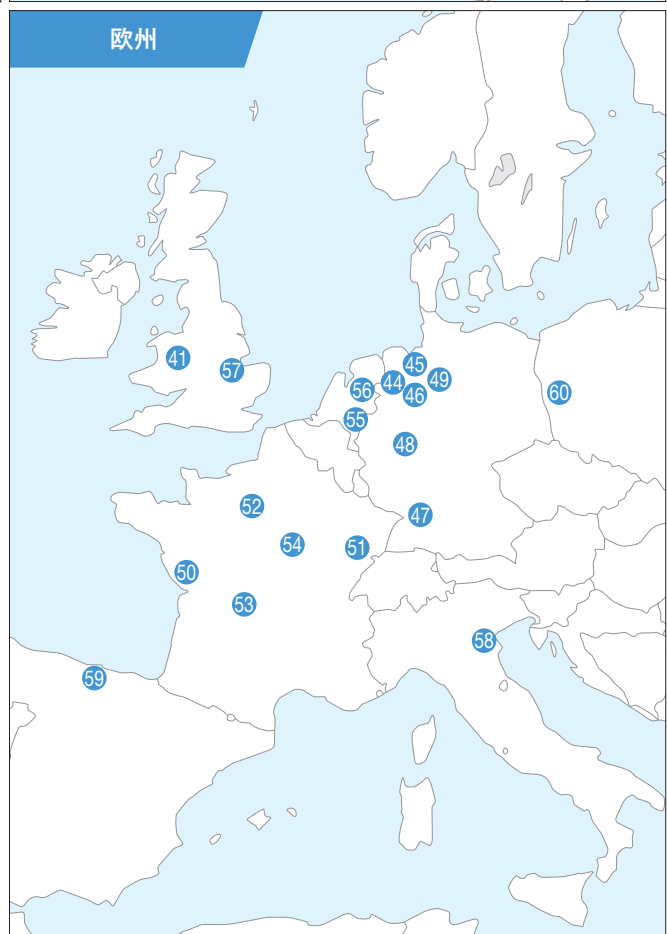
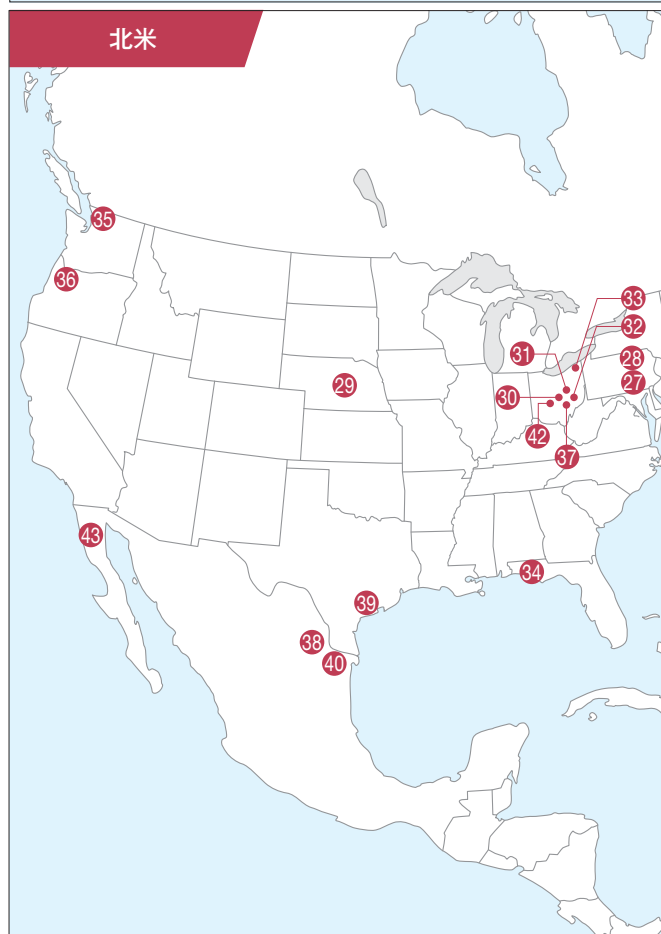
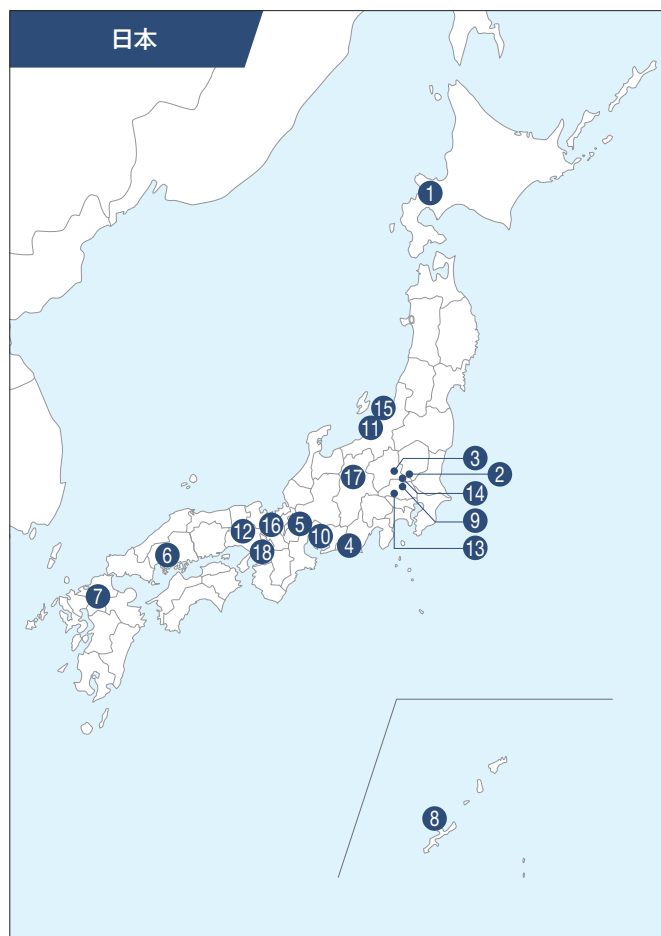
# 企業情報

## 連結子会社および関係会社 (2018年7月31日現在)

セグメント	国(地域)名	設立	出資比率
<b>三和ホールディングス株式会社</b>			
<b>日本</b>			
三和シャッター工業株式会社	東京都板橋区	2007年10月	100.00%
昭和フロント株式会社	東京都千代田区	1963年6月	100.00%
沖縄三和シャッター株式会社	沖縄県豊見城市	1996年1月	100.00%
三和タジマ株式会社	東京都豊島区	1938年10月	100.00%
三和エクステリア新潟工場株式会社	新潟県燕市	1987年4月	100.00%
ベニックス株式会社	埼玉県比企郡	2011年7月	100.00%
三和システムウォール株式会社	兵庫県尼崎市	2017年4月	100.00%
昭和建産株式会社	群馬県邑楽郡	1967年7月	99.99%
田島メタルワーク株式会社	東京都豊島区	1963年4月	100.00%
株式会社吉田製作所	長野県佐久市	1955年3月	100.00%
株式会社メタルワーク関西	兵庫県丹波市	1969年10月	100.00%
林工業株式会社	新潟県新潟市	1973年12月	100.00%
株式会社エース	東京都大田区	1969年4月	100.00%
三和電装エンジニアリング株式会社	大阪府大阪市	1954年	100.00%
三和ミタカ株式会社	北海道恵庭市	2003年4月	100.00%
株式会社リビング百十番ドットコム	東京都豊島区	2000年11月	100.00%
<b>北米</b>			
オーバーヘッドドア社	アメリカ(ダラス)	1921年	100.00%
Access Systems Division			
Install Service Division			
Genie			
Horton Automatics			
TODCO			
<b>欧州</b>			
ノボフェルムグループ	ドイツ(レース)	1955年4月	100.00%
Novoferm GmbH	ドイツ(レース)		
Novoferm Rixinger Türenwerke GmbH	ドイツ(ブラッケンハイム)		
Novoferm Siebau GmbH	ドイツ(クロイツタール)		
Novoferm Tormatic GmbH	ドイツ(ドルトムント)		
Novoferm Nederland B.V.	オランダ(ワーデンブルグ)		
Alpha Deuren International B.V.	オランダ(ディーダム)		
Novoferm France S.A.S	フランス(マシエクール)		
Norsud Gestion SAS	フランス(リヨン)		
Novoferm Schievano S.r.l.	イタリア(パドバ)		
Novoferm Europe Ltd.	イギリス		
Novoferm UK Limited	イギリス		
Bolton Gate Services Ltd.	イギリス(ボルトン)		
Novoferm Schweiz AG	スイス		
Novoferm Door Sp. zo.o.	ポーランド		
Novoferm Alsal S.A.	スペイン(カンタブリア州)		
<b>アジア</b>			
上海宝産三和門業有限公司	中国(上海市)	2006年4月	80.00%
上海諾沃芬門業有限公司	中国(上海市)	2005年12月	100.00%
三和シャッター(香港)有限公司	中国(香港)	1986年10月	100.00%
安和金属工業股份有限公司	台湾(台北市)	1988年8月	79.00%
ピナサンワ	ベトナム(ハノイ)	2008年1月	87.6%
ドンバンNF	韓国(ソウル)	1957年	50.00%
サンメタル	タイ(バンコク)	1991年2月	25.60%
サンワマス	インドネシア(ジャカルタ)	1996年12月	18.88%

連結区分	主な事業内容
連結子会社	シャッター製品やドア製品、間仕切など総合建材の製造、販売、サービス
連結子会社	アルミフロント・カーテンウォールの販売
連結子会社	シャッター、ドア等のスチール建材のほか、店装建材製品などの製造、販売
連結子会社	ステンレス製品の製造、販売
連結子会社	エクステリア製品・窓シャッターの製造
連結子会社	間仕切製品の製造
連結子会社	間仕切製品の製造・販売
持分法適用	自動ドアエンジンの製造
持分法適用	マンション向け郵便ポスト、宅配BOX、表札等の販売
非連結子会社	ステンレス建具の製造
非連結子会社	ステンレス建具の製造
非連結子会社	スチールドアの製造
非連結子会社	フロントサッシ用各種製品の製造、販売
非連結子会社	開閉機の製造
非連結子会社	老健・介護施設向けアルミ／木／樹脂の複合ドアの製造
非連結子会社	賃貸ガレージハウス関連事業
連結子会社	住宅・商業用ドアの製造・販売
連結子会社	住宅・商業用ドアの施工・サービス
連結子会社	住宅用・商業用ドア開閉機の製造・販売
連結子会社	商業用・産業用、公共施設・病院用自動スライディングおよびスライドドア、回転ドア、開閉機システム、プラットフォームドア等の製造・販売・施工・メンテナンス
連結子会社	車輛用カースライダー、スイングドア、トラック荷役用傾斜台等の製造・販売
連結子会社	住宅用ガレージドア、セクショナルドア、ドア製品の製造・販売
連結子会社	防火ドア・産業用ドアの製造・販売
連結子会社	その他ドア製品の製造・販売
連結子会社	ガレージ用開閉機の製造・販売
連結子会社	産業用ドアの製造・販売
連結子会社	産業用ドアの製造・販売
連結子会社	住宅用ガレージ、防火ドアの製造・販売
連結子会社	産業用ドアの販売・施工サービス、ドックレベラーの製造
連結子会社	ドア製品の製造・販売
連結子会社	住宅用ガレージドアの販売
連結子会社	住宅用ガレージドアの製造
連結子会社	産業用ドアのサービス事業
連結子会社	ドア製品の販売
連結子会社	ドア製品、ドックレベラーの製造
連結子会社	ドア製品、住宅用ガレージドア、産業用ドアの製造
持分法適用	シャッター、オーバーヘッドドアの製造・販売
持分法適用	ドアの製造・販売
持分法適用	シャッター、ドアの製造・販売
持分法適用	シャッター、ドアの製造・販売
持分法適用	シャッター、ドアの製造・販売
持分法適用	ドアの製造・販売
関連会社	シャッター、ドアの製造・販売
関係会社	シャッターの製造・販売

# グローバルネットワーク



生産拠点一覧

会社名	事業所名	国名	主要な製品
<b>日本</b> 三和シャッター 国内主要子会社および関係会社			
三和シャッター工業(株)	① 札幌	日本	シャッター製品、オーバースライダー、ドア製品
	② 足利		シャッター製品、オーバースライダー
	③ 太田		ドア製品
	④ 静岡		窓シャッター、ドア製品、間仕切製品
	⑤ 岐阜		シャッター製品、オーバースライダー
	⑥ 広島		シャッター製品、ドア製品
	⑦ 九州		シャッター製品
沖縄三和シャッター(株)	⑧ 沖縄		シャッター製品、ドア製品
三和タジマ(株)	⑨ 埼玉		ステンレス製品
	⑩ 名古屋		ステンレス製品
三和エクステリア新潟工場(株)	⑪ 新潟		エクステリア製品、窓シャッター
三和システムウォール(株)	⑫ 尼崎		間仕切製品
ベニックス(株)	⑬ 嵐山		間仕切製品
昭和建産(株)	⑭ 群馬		自動ドア
林工業(株)	⑮ 新潟		ドア製品
(株)メタルワーク関西	⑯ 山南		ステンレス製品
(株)吉田製作所	⑰ 佐久	ステンレス製品	
三和電装エンジニアリング(株)	⑱ 大阪	開閉機	
<b>アジア</b> 関係会社			
上海宝産三和門業有限公司	⑲ 上海	中国	オーバースライダー、シャッター製品、シートシャッター
三和シャッター(香港)有限公司	⑳ 香港		シャッター製品、ドア製品
安和金属工業股份有限公司	㉑ Hsinchu	台湾	ドア製品
ピナサンワ	㉒ ハノイ	ベトナム	ドア製品、シャッター製品、シートシャッター
サンメタル	㉓ Korat	タイ	シャッター製品、ドア製品
サンワマス	㉔ Bekasi	インドネシア	シャッター製品
上海諾沃芬門業有限公司	㉕ 上海	中国	ドア製品
ドンバンNF	㉖ Seoul	韓国	ドア製品
<b>北米</b> オーバーヘッドドア社			
Access Systems Division	㉗ Lewistown	米国	シャッター製品
	㉘ Williamsport		住宅用ガレージドア、商業用セクショナルドア
	㉙ Grand Island		住宅用ガレージドア、商業用セクショナルドア
	㉚ Mt. Hope		住宅用ガレージドア、商業用セクショナルドア、金属部品
	㉛ Dalton		シャッター製品
	㉜ Trail		シートシャッター
	㉝ Conneaut		樹脂パネル・部品
	㉞ Pensacola		住宅用ガレージドア、商業用セクショナルドア、金属部品
	㉟ Centralia		住宅用ガレージドア
	㊱ Portland		住宅用ガレージドア
Genie	㊲ Baltic	米国	ガレージ用開閉機
	㊳ Matamoros	メキシコ	ガレージ用開閉機
Horton Automatics	㊴ Corpus Christi	米国	自動ドア
	㊵ Matamoros	メキシコ	自動ドア
	㊶ Telford	英国	自動ドア
	㊷ Marion	米国	車両用ドア製品
TODCO	㊸ Tecate	メキシコ	車両用ドア製品
<b>欧州</b> ノボフェルムグループ			
Novoferm GmbH	㊹ Haldern	ドイツ	ドア製品
	㊺ Werth		住宅用ガレージドア、ドア製品
	㊻ Dortmund		住宅用ガレージドア、産業用セクショナルドア
	㊼ Brackenheim		防火ドア製品、産業用ドア
Novoferm Riexinger Türenwerke GmbH	㊽ Buschhütten		その他ドア製品
Novoferm Siebau GmbH	㊾ Dortmund		ガレージ用開閉機
Novoferm Tormatic GmbH	㊿ Machecoul	フランス	住宅用ガレージドア
	① Bavilliers		住宅用ガレージドア
	② Melun		防火ドア製品
Novoferm France S.A.S	③ Paron	フランス	ドックレベラー
	④ Saint Sornin Leulac		ドック製品
Novoferm Nederland B.V.	⑤ Roermond	オランダ	産業用セクショナルドア
Alpha Deuren International B.V.	⑥ Didam	オランダ	産業用セクショナルドア
Novoferm UK Limited	⑦ Luton	英国	住宅用ガレージドア
Novoferm Schievano S.r.l.	⑧ Padova	イタリア	ドア製品
Novoferm Alsai S.A.	⑨ Cantabria	スペイン	ドア製品、住宅用ガレージドア、産業用セクショナルドア
Novoferm Door Sp. zo.o	⑩ Wykroty	ポーランド	ドア製品、ドックレベラー

## 沿革

1956年 4月	兵庫県尼崎市に株式会社三和シャッター製作所を設立（資本金1百万円）、シャッターの製作・販売を開始（社長：高山萬司）
1963年 4月	株式会社三和シャッター製作所、三和シャッター株式会社、三和商事株式会社の3社を合併 商号を三和シャッター工業株式会社と改め、本店を東京に移転
1970年 7月	東京・大阪両証券取引所市場第一部銘柄に指定される
1974年 8月 10月	米国オーバーヘッドドア社と技術提携し、オーバーヘッドドアの製造、販売を開始 本店を東京都新宿区西新宿2丁目1番1号に移転
1981年 5月	社長に高山俊隆就任
1983年 3月	24時間フルタイムサービス（FTS）を全国実施
1984年 4月	昭和フロント販売会社（現 昭和フロント株式会社）（現 連結子会社）においてストアフロントの販売を開始
1986年 10月	中国に三和シャッター（香港）有限公司を設立
1988年 8月	台湾に安和金属工業股分有限公司を設立
1990年 1月	自動ドアの昭和建産株式会社に資本参加
1996年 4月 7月	沖縄地区事業部を分社化した子会社沖縄三和シャッター株式会社（現 連結子会社）が営業開始 米国でガレージドア、シャッターのトップシェアを持つオーバーヘッドドア社を買収
1999年 12月	株式会社田島順三製作所（2006年4月「三和タジマ株式会社」に商号変更）の全株式を取得し、ステンレス製品の販売を強化
2000年 10月	三和エクステリア株式会社の販売部門を当社へ、製造部門を2000年9月に設立した三和エクステリア新潟工場株式会社（現 連結子会社）へそれぞれ営業譲渡
2003年 10月 12月	欧州に持株会社Sanwa Shutter Europe Ltd.（現 Novoferm Europe Ltd.）（現 連結子会社）ほか4社を設立し、 Novoferm GmbH（現 連結子会社）ほかノボフェルムグループ9社を買収 ベニックス株式会社（2011年10月、合併により解散）の全株式を取得し、間仕切製品の製造・販売を強化
2004年 1月 4月	中国に三和喜雅達門業設計（上海）有限公司を設立 CSR推進室を設置。企業の社会的責任として、リスク管理、法令遵守、地球環境対策を推進
2005年 9月 11月	ホーチキ株式会社と包括的業務・資本提携 田島メタルワーク株式会社の全株式を取得し、ステンレス製品の販売を強化
2006年 4月	創立50周年を迎える。中国・宝鋼集団会社の100%子会社である上海宝鋼産業発展有限公司と折半出資の合併会社、 上海宝産三和門業有限公司を設立
2007年 10月	会社分割により持株会社へ移行し、2007年4月に設立した三和シャッター株式会社に承継 同日、三和シャッター工業株式会社は持株会社「三和ホールディングス株式会社」に、 三和シャッター株式会社は「三和シャッター工業株式会社」にそれぞれ商号を変更
2008年 1月	ベトナム建設貿易会社であるピナコネックス社と合併契約を締結し、ピナサンワを設立
2009年 12月	連結子会社のオーバーヘッドドア社においてウェインダルトン社のドア事業を取得
2010年 2月	三和シャッター工業株式会社が、ドイツのエファフレックス社と日本国内での直接販売契約を締結
2011年 1月 7月 10月 12月	オーバーヘッドドア社が新たに設立したドアサービス社においてオートマチックドアエンタープライズ社ほか5社の 自動ドア事業を取得し、自動ドア事業を強化 ベニックス株式会社（現 連結子会社）を設立 国内の間仕切事業（ベニックス株式会社）、自動ドア事業（昭和建産株式会社）の販売部門を三和シャッター工業へ統合 オーバーヘッドドア社においてカナダのクリエイティブドアサービス社の全株式を取得
2012年 1月 5月 8月 10月	株式会社LIXILとのOEMに関する契約および供給開始 オーバーヘッドドア社においてドアコントロール社の事業を買収し、自動ドアサービス事業を強化 フロントサッシメーカーの株式会社エースを買収 オーバーヘッドドア社においてアドバンスドアオートメーション社の事業を買収し、自動ドアサービス事業を強化
2013年 5月	オーバーヘッドドア社においてテキサスアクセスコントロール社の事業を買収し、自動ドアサービス事業を強化
2014年 3月 6月 12月	株式会社振豊紡機製作所（2014年5月「三和電装エンジニアリング株式会社」に商号変更）の全株式を取得し、 開閉機の開発・製造能力を強化 ノボフェルムグループにおいて、アルファ社（現 連結子会社）の株式を取得し、産業用ドア事業を強化 オーバーヘッドドア社においてホートンオートマチックスオブオンタリオ社（現 連結子会社）の株式を取得し、 自動ドアサービス事業を強化
2015年 10月	株式会社ミタカ工業からドア事業を譲受し、三和ミタカ株式会社を設立
2016年 6月	監査役会設置会社から監査等委員会設置会社へ移行 ノボフェルムグループにおいてフランスのノルスード社の全株式を取得
2017年 1月 4月	ノボフェルムUK社の株式を追加取得し、完全子会社化 日本スピンドル製造株式会社の建材事業を譲受し、三和スピンドル建材株式会社（現 三和システムウォール株式会社）を設立
2018年 1月	ノボフェルムグループにおいて、ボルトン・ゲート・サービス社を買収し、英国でのサービス事業を強化

## 企業概要 (2018年3月31日現在)

<b>本社所在地</b>	〒163-0478 東京都新宿区西新宿2-1-1 新宿三井ビル52階 TEL：03-3346-3019（代表）	
<b>設立</b>	1956年4月10日	
<b>資本金</b>	38,413百万円	
<b>連結従業員</b>	9,643名	
<b>上場証券取引所</b>	株式会社東京証券取引所	
<b>株式名簿管理人</b>	三菱UFJ信託銀行株式会社	
<b>特別口座</b>	〒137-8081	
<b>口座管理機関</b>	東京都江東区東砂7-10-11 証券代行部	
<b>普通株式</b>	発行可能株式総数	550,000,000株
	発行済株式の総数	235,000,000株
	株主数	9,722名

## 大株主

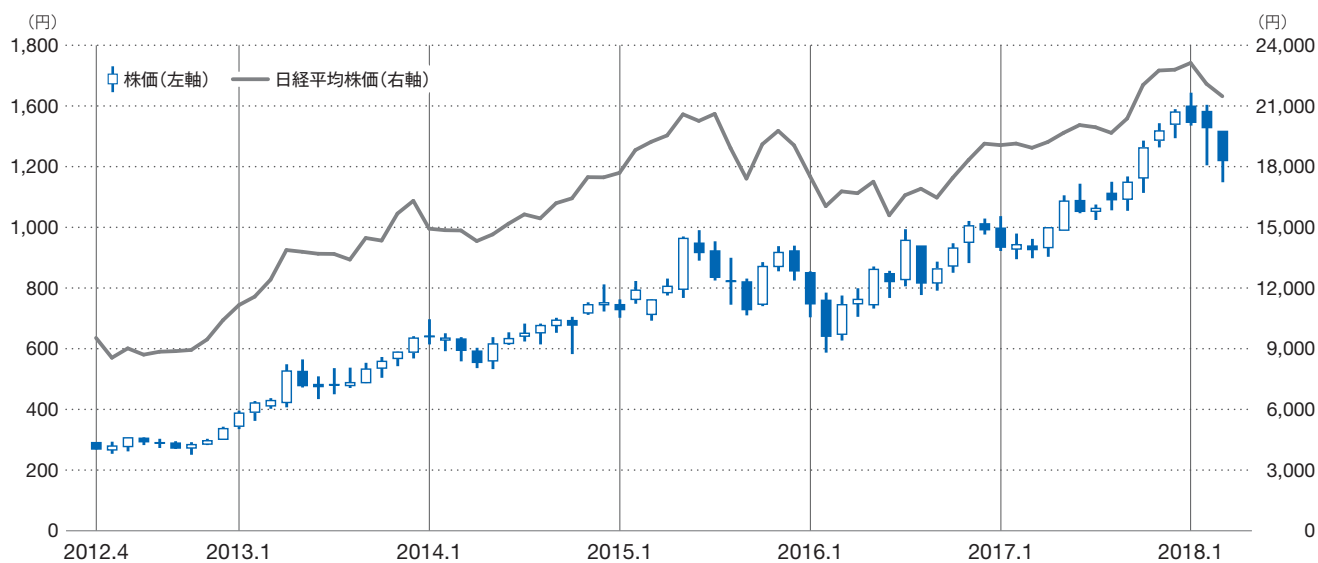
株主名	持株比率 (%)
日本トラスティ・サービス信託銀行株式会社（信託口）	8.05
日本マスタートラスト信託銀行株式会社（信託口）	5.84
株式会社三井住友銀行	5.02
第一生命保険株式会社	3.60
あいおいニッセイ同和損害保険株式会社	2.85
STATE STREET BANK AND TRUST COMPANY	2.75
JP MORGAN CHASE BANK 385632	2.43
日新製鋼株式会社	2.20
三菱UFJ信託銀行株式会社	2.06
BBH FOR MATTHEWS JAPAN FUND	1.67

(注) 1. 当社は、自己株式10,019,997株を保有していますが、上記の大株主からは除いています。  
2. 持株比率は、自己株式を控除して計算しています。

## 株価動向

決算年月	最高値 (円)	最安値 (円)
2008年4月1日～2009年3月31日	462	223
2009年4月1日～2010年3月31日	357	218
2010年4月1日～2011年3月31日	367	204
2011年4月1日～2012年3月31日	333	222
2012年4月1日～2013年3月31日	492	282
2013年4月1日～2014年3月31日	783	457
2014年4月1日～2015年3月31日	925	598
2015年4月1日～2016年3月31日	1,113	660
2016年4月1日～2017年3月31日	1,165	793
2017年4月1日～2018年3月31日	1,624	1,016

## 株価推移



## 出来高推移

