

連結子会社および関係会社 (2016年3月31日現在)

国内

三和シャッター工業株式会社

シャッター・スチールドアNo.1の総合建材メーカー
三和グループの中核事業会社
本社：東京都板橋区新河岸2-3-5
TEL：03-5998-9111

昭和フロント株式会社

高度な技術力、豊富な製品群をベースとしたストアフロントのバイオニア
本社：東京都千代田区内神田1-13-7 四国ビル3F・4F
TEL：03-3293-6737

沖縄三和シャッター株式会社

シャッター、ドアなどのスチール建材のほか、店装建材製品などの製造、販売
本社：沖縄県豊見城市平良84-1
TEL：098-840-5538

三和タジマ株式会社

ステンレス製品の製造、販売
本社：東京都豊島区池袋2-77-5 フォーラムアイエスビル4F
TEL：03-5954-5880

三和エクステリア新潟工場株式会社

エクステリア製品の製造
本社：新潟県燕市笈ヶ島1397-1
TEL：0256-98-5551

ベニックス株式会社

間仕切製品の製造
本社：埼玉県比企郡嵐山町鎌形3128
TEL：0493-62-6671

昭和建産株式会社

フロント製品にとって欠かせない自動ドアエンジンの製造
本社：群馬県邑楽郡邑楽町中野1453
TEL：0276-88-2121

田島メタルワーク株式会社

マンション向け郵便ポスト、宅配BOX、表札などの販売
本社：東京都豊島区東池袋4-41-24 東池袋センタービル3F
TEL：03-5396-7611

株式会社吉田製作所

主にステンレスフロントの製造
本社：長野県佐久市長土呂168-1
TEL：0267-68-4860

株式会社メタルワーク関西

ステンレス建具の製造
本社：兵庫県丹波市山南町野坂深ノ代221-2
TEL：0795-77-2870

林工業株式会社

スチールドアの製造
本社：新潟県新潟市江南区木津工業団地1-20
TEL：025-385-2153

株式会社エース

フロントサッシ用各種製品の製造、販売
本社：東京都大田区矢口2-17-11
TEL：03-5482-1941

三和電装エンジニアリング株式会社

開閉機の開発、製造
本社：大阪府大阪市都島区高倉町3-10-27
TEL：06-6922-3816

三和ミタカ株式会社

老健・介護施設向けアルミ／木／樹脂の複合ドアの製造
本社：北海道恵庭市北柏木町3-48
TEL：0123-39-5006

株式会社リビング百十番ドットコム

賃貸ガレージハウス関連事業
本社：東京都豊島区巣鴨1-25-8 森ビル4F
TEL：03-5940-2062

海外

オーバーヘッドドア社

アメリカ／ガレージドアと電動開閉機を初めて開発・製造したドア建材の
トップブランドのメーカー
本社：2501 State Highway 121 Suite 200 Lewisville,
TX 75067 U.S.A.
TEL：+1-469-549-7246

ノボフェルムグループ

ドイツ／ドア、ガレージドア、産業用ドアなどの製造販売で欧州第2位の企業
グループ。欧州全域で事業展開
本社：Isselburger Strasse 31 46459 Rees, Germany
TEL：+49-2850-910-623

上海宝産三和門業有限公司

上海／シャッター、オーバーヘッドドアの製造・販売
本社：中国上海市宝山区月羅路988号
TEL：+86-21-5692-5550

上海諾沃芬門業有限公司 (NF上海)

上海／防火ドアの製造・販売
本社：中国上海市松江區余山工業区明業路118号
TEL：+86-21-5779-3335

三和シャッター(香港)有限公司

香港／シャッター、ドアの製造・販売
本社：Room 1901,19/F,Emperor Group Centre,
No.288 Hennessy Road, Wanchai, Hong Kong
TEL：+852-2833-6619

安和金属工業股份有限公司

台湾／シャッター、ドアの製造・販売
本社：台湾台北市中山北路1段27-7
TEL：+886-2-2521-0013

ピナサンワ

ベトナム／シャッター、ドアの製造・販売
本社：High-Tech Industrial Zone II,
Hoa Lac High-Tech Park,Thach That, Hanoi, Vietnam
TEL：+84-4-3772-8301

ドンバンNF

韓国／ドアの製造・販売
本社：15, Seoulsiripdae-ro, Dongdaemun-gu, Seoul,
Republic of Korea
TEL：+82-2-2212-6442

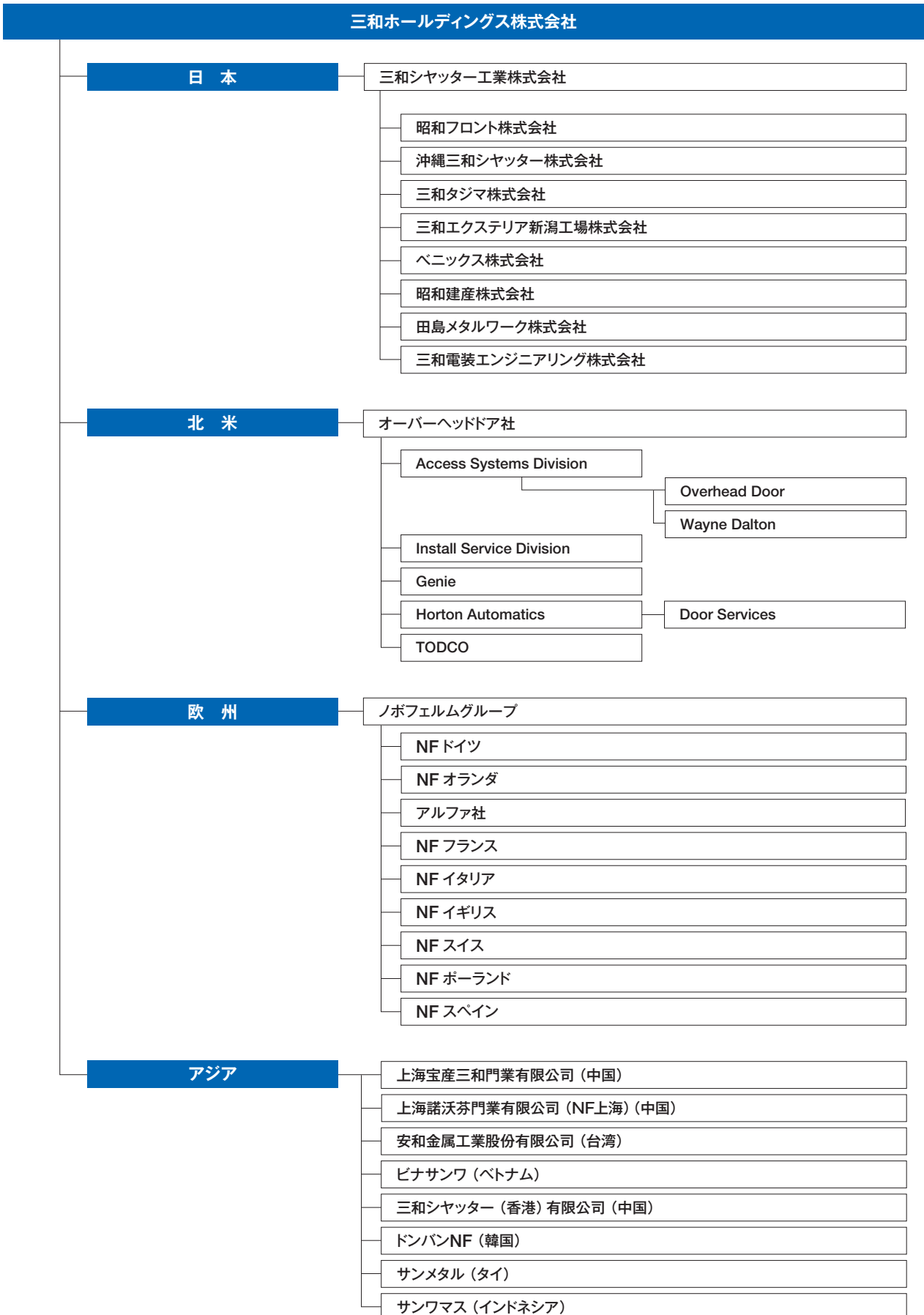
サンメタル

タイ／シャッター、ドアの製造・販売
本社：180-184 METRO Building 4F Rajawongse Road,
Bangkok 10100, Thailand
TEL：+66-2-222-5190

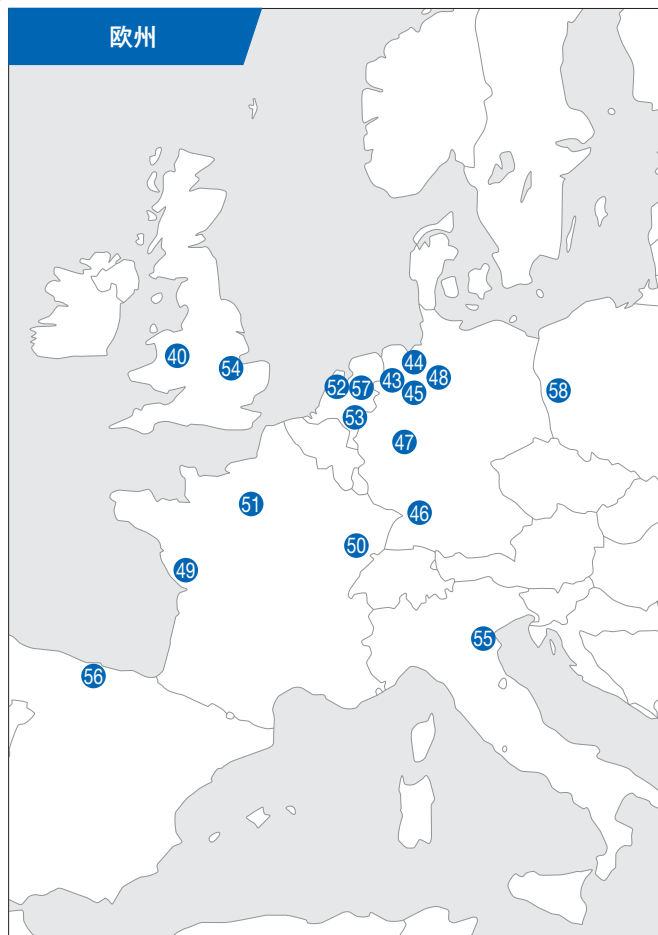
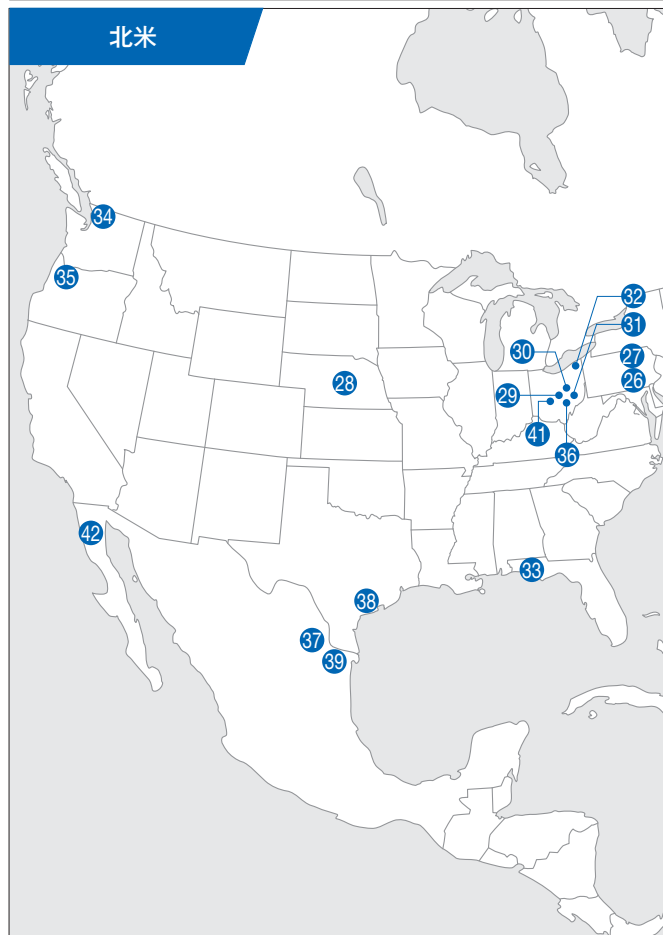
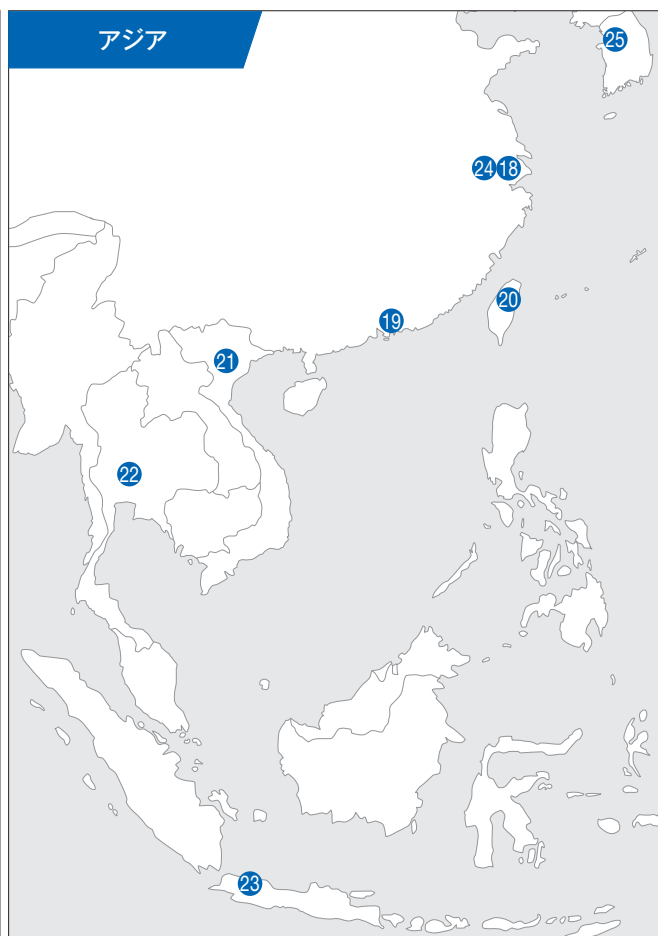
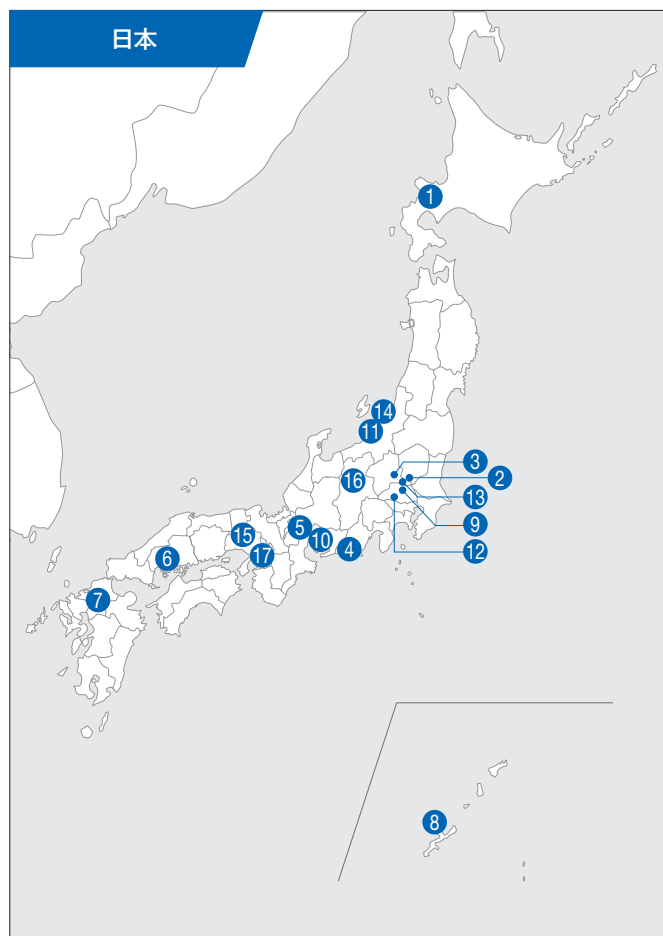
サンワマス

インドネシア／シャッターの製造・販売
本社：Jl. Let. Jend. S. Parman kav. 32-34,
Jakarta 11480, Indonesia
TEL：+62-21-548-2308

グループ組織図 (2016年5月31日現在)



グローバルネットワーク



生産拠点一覧

会社名	事業所名	国名	主要な製品	
日本 三和シャッター 国内主要子会社および関係会社				
三和シャッター工業(株)	① 札幌	日本	シャッター製品、オーバースライダー、ドア製品	
	② 足利		シャッター製品、オーバースライダー	
	③ 太田		ドア製品	
	④ 静岡		窓シャッター、ドア製品、間仕切製品	
	⑤ 岐阜		シャッター製品、オーバースライダー	
	⑥ 広島		シャッター製品、ドア製品	
	⑦ 九州		シャッター製品	
	沖縄三和シャッター(株)		⑧ 沖縄	シャッター製品、ドア製品
	三和タジマ(株)		⑨ 埼玉	ステンレス製品
			⑩ 名古屋	ステンレス製品
	三和エクステリア新潟工場(株)		⑪ 新潟	エクステリア製品
	ベニックス(株)		⑫ 嵐山	間仕切製品
	昭和建産(株)		⑬ 群馬	自動ドア
	林工業(株)		⑭ 新潟	ドア製品
	(株)メタルワーク関西		⑮ 山南	ステンレス製品
	(株)吉田製作所		⑯ 佐久	ステンレス製品
	三和電装エンジニアリング(株)		⑰ 大阪	開閉機
アジア 関係会社				
上海宝産三和門業有限公司	⑱ 上海	中国	オーバースライダー、シャッター製品、シートシャッター	
三和シャッター(香港)有限公司	⑲ 香港		シャッター製品、ドア製品	
安和金属工業股份有限公司	⑳ Hsinchu	台湾	ドア製品	
ピナサンワ	㉑ ハノイ	ベトナム	ドア製品、シャッター製品、シートシャッター	
サンメタル	㉒ Korat	タイ	シャッター製品、ドア製品	
サンワマス	㉓ Bekasi	インドネシア	シャッター製品	
上海諾沃芬門業有限公司	㉔ 上海	中国	ヒンジドア	
ドンバンNF	㉕ Seoul	韓国	ドア製品	
北米 オーバーヘッドドア社				
Access Systems Division	⑳ Lewistown	米国	シャッター製品	
	㉗ Williamsport		住宅用ガレージドア、商業用セクショナルドア	
	㉘ Grand Island		住宅用ガレージドア、商業用セクショナルドア	
	㉙ Mt. Hope		住宅用ガレージドア、商業用セクショナルドア、金属部品	
	㉚ Dalton		シャッター製品	
	㉛ Trail		シートシャッター	
	㉜ Conneaut		樹脂パネル・部品	
	㉝ Pensacola		住宅用ガレージドア、商業用セクショナルドア、金属部品	
	㉞ Centralia		住宅用ガレージドア	
	㉟ Portland		住宅用ガレージドア	
	Genie		㉞ Baltic	米国
㉟ Matamoros		メキシコ	ガレージ用開閉機	
Horton Automatics	㉟ Corpus Christi	米国	自動ドア	
	㊱ Matamoros	メキシコ	自動ドア	
	㊲ Telford	英国	自動ドア	
	TODCO	㊳ Marion	米国	車両用ドア製品
	㊴ Tecate	メキシコ	車両用ドア製品	
欧州 ノボフェルムグループ				
Novoferm GmbH	㊵ Haldern	ドイツ	ドア製品	
	㊶ Werth		住宅用ガレージドア、ドア製品	
	㊷ Dortmund		住宅用ガレージドア、セクショナルドア	
Novoferm Riexinger Türenwerke GmbH	㊸ Brackenheim	防火ドア製品、産業用ドア		
Novoferm Siebau GmbH	㊹ Buschhutten	その他ドア製品		
Novoferm Tormatic GmbH	㊺ Dortmund	ガレージ用開閉機		
Novoferm France S.A.S	㊻ Machecoul	フランス	住宅用ガレージドア	
	㊼ Bavilliers		住宅用ガレージドア	
	㊽ Melun		防火ドア製品	
Novoferm Nederland B.V.	㊾ Waardenburg	オランダ	産業用ドア	
	㊿ Roermond		産業用ドア	
Novoferm UK Limited	㊿ Luton	英国	住宅用ガレージドア	
Novoferm Schievano S.r.l.	㊿ Padova	イタリア	ドア製品	
Novoferm Alsai S.A.	㊿ Canrabria	スペイン	ドア製品、住宅用ガレージドア、産業用ドア	
Alpha Deuren International B.V.	㊿ Didam	オランダ	産業用ドア	
Novoferm Door Sp. 20.0	㊿ Wykroty	ポーランド	ドア製品	

沿革

1956年 4月	兵庫県尼崎市に株式会社三和シャッター製作所を設立（資本金1百万円）、シャッターの製作・販売を開始（社長：高山萬司）
1963年 4月	株式会社三和シャッター製作所、三和シャッター株式会社、三和商事株式会社の3社を合併 商号を三和シャッター工業株式会社と改め、本店を東京に移転
1970年 7月	東京・大阪両証券取引所市場第一部銘柄に指定される
1974年 8月 10月	米国オーバーヘッドドア社と技術提携し、オーバーヘッドドアの製造、販売を開始 本店を東京都新宿区西新宿2丁目1番1号に移転
1981年 5月	社長に高山俊隆就任
1983年 3月	24時間フルタイムサービス（FTS）を全国実施
1984年 4月	昭和フロント販売会社（現 昭和フロント株式会社）（現 連結子会社）においてストアフロントの販売を開始
1986年 10月	中国に三和シャッター（香港）有限公司を設立
1988年 8月	台湾に安和金属工業股分有限公司を設立
1990年 1月	自動ドアの昭和建産株式会社に資本参加
1996年 4月 7月	沖縄地区事業部を分社化した子会社沖縄三和シャッター株式会社（現 連結子会社）が営業開始 米国でガレージドア、シャッターのトップシェアを持つオーバーヘッドドア社を買収
1999年 12月	株式会社田島順三製作所（2006年4月「三和タジマ株式会社」に商号変更）の全株式を取得し、ステンレス製品の販売を強化
2000年 10月	三和エクステリア株式会社の販売部門を当社へ、製造部門を2000年9月に設立した三和エクステリア新潟工場株式会社（現 連結子会社）へそれぞれ営業譲渡
2003年 10月 12月	欧州に持株会社Sanwa Shutter Europe Ltd.（現 Novoferm Europe Ltd.）（現 連結子会社）ほか4社を設立し、Novoferm GmbH（現 連結子会社）ほかノボフェルムグループ9社を買収 ベニックス株式会社（2011年10月、合併により解散）の全株式を取得し、間仕切製品の製造・販売を強化
2004年 1月 4月	中国に三和喜雅達門業設計（上海）有限公司を設立 CSR推進室を設置。企業の社会的責任として、リスク管理、法令遵守、地球環境対策を推進
2005年 9月 11月	ホーチキ株式会社と包括的業務・資本提携 田島メタルワーク株式会社の全株式を取得し、ステンレス製品の販売を強化
2006年 4月	創立50周年を迎える。中国・宝鋼集団会社の100%子会社である上海宝钢産業発展有限公司と折半出資の合併会社、上海宝産三和門業有限公司を設立
2007年 10月	会社分割により持株会社へ移行し、2007年4月に設立した三和シャッター株式会社に承継。同日、三和シャッター工業株式会社は持株会社「三和ホールディングス株式会社」に、三和シャッター株式会社は「三和シャッター工業株式会社」にそれぞれ商号を変更
2008年 1月	ベトナム建設貿易会社であるピナコネックス社と合併契約を締結し、ピナサンワを設立
2009年 12月	連結子会社のオーバーヘッドドア社においてウェインダルトン社のドア事業などを取得
2010年 2月	三和シャッター工業株式会社が、ドイツのエファフレックス社と日本国内での直接販売契約を締結
2011年 1月 7月 10月 12月	オーバーヘッドドア社が新たに設立したドアサービス社においてオートマチックドアエンタープライズ社ほか5社の自動ドア事業を取得し、自動ドア事業を強化 ベニックス株式会社（現 連結子会社）を設立 国内の間仕切事業（ベニックス株式会社）、自動ドア事業（昭和建産株式会社）の販売部門を三和シャッター工業へ統合 オーバーヘッドドア社においてカナダのクリエイティブドアサービス社の全株式を取得
2012年 1月 5月 8月 10月	株式会社LIXILとのOEMに関する契約および供給開始 オーバーヘッドドア社においてドアコントロール社の事業を買収し、自動ドアサービス事業を強化 フロントサッシメーカーの株式会社エースを買収 オーバーヘッドドア社においてアドバンスドアオートメーション社の事業を買収し、自動ドアサービス事業を強化
2013年 5月	オーバーヘッドドア社においてテキサスアクセスコントロール社の事業を買収し、自動ドアサービス事業を強化
2014年 3月 6月 12月	株式会社振豊紡機製作所（2014年5月「三和電装エンジニアリング株式会社」に商号変更）の全株式を取得し、開閉機の開発・製造能力を強化 ノボフェルムグループにおいて、アルファ社（現 連結子会社）の株式を取得し、産業用ドア事業を強化 オーバーヘッドドア社においてホートンオートマチックスラブオンタリオ社（現 連結子会社）の株式を取得し、自動ドアサービス事業を強化
2015年 10月	株式会社ミタカ工業からドア事業を譲受し、三和ミタカ株式会社を設立
2016年 6月	監査役会設置会社から監査等委員会設置会社へ移行 ノボフェルムグループにおいてフランスのノルスード・ジェスチョン社の全株式を取得

企業概要 (2016年3月31日現在)

本社所在地	〒163-0478 東京都新宿区西新宿2-1-1 新宿三井ビル52階 TEL : 03-3346-3019 (代表)
設立	1956年4月10日
資本金	38,413百万円
連結従業員	8,790名
上場証券取引所	株式会社東京証券取引所
株式名簿管理人	三菱UFJ信託銀行株式会社
特別口座	〒137-8081
口座管理機関	東京都江東区東砂7-10-11 証券代行部
普通株式	発行可能株式総数 550,000,000株 発行済株式の総数 239,000,000株 株主数 11,407名

大株主

株主名	持株比率 (%)
日本トラスティ・サービス信託銀行株式会社 (信託口)	5.46
日本マスタートラスト信託銀行株式会社 (信託口)	5.40
株式会社三井住友銀行	4.93
第一生命保険株式会社	3.54
日本生命保険相互会社	2.97
あいおいニッセイ同和損害保険株式会社	2.80
THE BANK OF NEW YORK, NON-TREATY JASDEC ACCOUNT	2.58
STATE STREET BANK AND TRUST COMPANY	2.45
日新製鋼株式会社	2.17
三菱UFJ信託株式会社	2.02

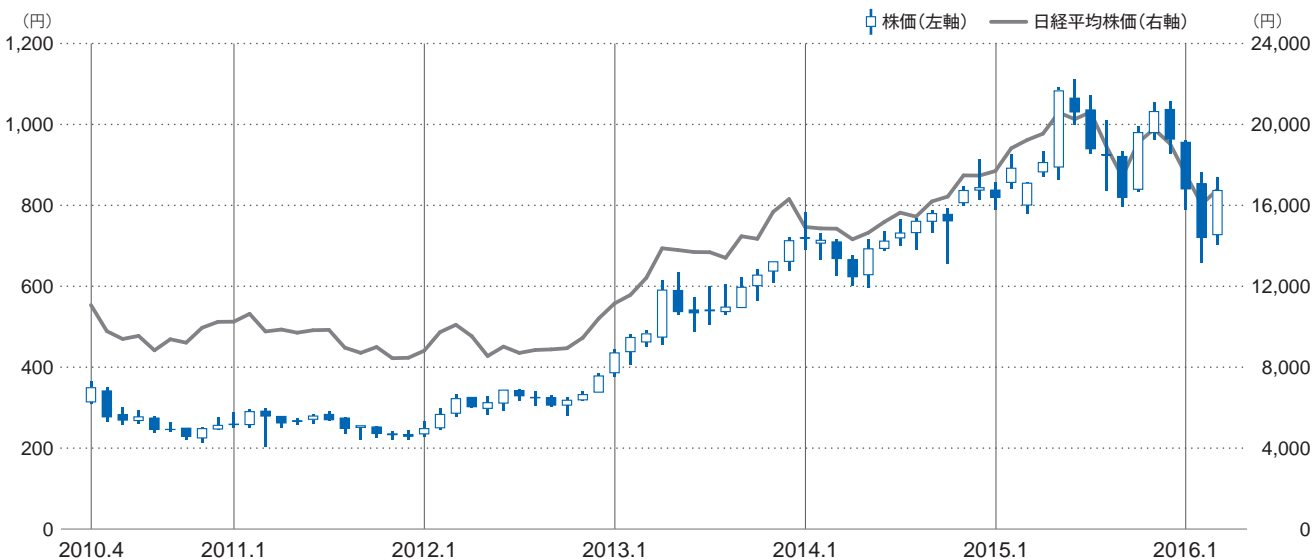
(注) 1. 当社は、自己株式10,247,951株を保有していますが、上記の大株主からは除いています。

2. 持株比率は、自己株式を控除して計算しています。

株価動向

決算年月	最高値 (円)	最安値 (円)
2008年4月1日～2009年3月31日	462	223
2009年4月1日～2010年3月31日	357	218
2010年4月1日～2011年3月31日	367	204
2011年4月1日～2012年3月31日	333	222
2012年4月1日～2013年3月31日	492	282
2013年4月1日～2014年3月31日	783	457
2014年4月1日～2015年3月31日	925	598
2015年4月1日～2016年3月31日	1,113	660

株価推移



出来高推移

