

# ESG Data Book

## 2023

---

Version 1 : September 29,2023

Version 1.1 : October 27,2023

Version 1.2 : November 1,2023

Version 1.3 : November 30,2023

Version 1.4 : December 22,2023

Version 1.5 : February 29,2024



三和ホールディングス株式会社  
SANWA HOLDINGS CORPORATION

# 目次

## CONTENTS

			頁 Page
三和グループの サステナビリティ Our Sustainability	私たちの使命	Our Mission	02
	サステナビリティの考え方	Basic Approach to Sustainability	02
	サステナビリティ推進体制	Promotion Framework	02
	ESGマテリアリティ	ESG Materiality (Material Issues)	03
	ESGマテリアリティとKPI	ESG Materiality (Material Issues) and KPIs	04
	外部からの評価	Outside Evaluations	05
環境 Environmental	気候変動/CO <sub>2</sub> 排出量	Climate Change/CO <sub>2</sub> emissions	06
	エネルギー/水使用	Energy Consumption/Water Use	07
	資源/廃棄物	Resources/Waste	08
	ISO14001/環境法令違反	ISO 14001/Environmental law violations	09
社会 Social	従業員	Employees	10
	安全と健康	Health and Safety	12
	人材育成	Human Resource Development	13
	採用	Recruitment	14
	品質管理	Quality Control	14
	地域貢献/社会貢献	Regional Contribution/Social Contribution	14
	人権の尊重	Respect for Human Rights	14
ガバナンス Governance	コーポレートガバナンス体制	Corporate Governance Structure	15
	取締役報酬	Compensation of Directors	16
	コンプライアンス/腐敗防止/ ステークホルダーダイアログ	Compliance/Anti-corruption/ Stakeholder Dialogue	16
	税の透明性	Tax Transparency	17

## 私たちの使命

三和ホールディングスを持株会社とする三和グループは、「安全、安心、快適を提供することにより社会に貢献します」を使命としています。

### ■ 経営理念

- 一、お客さま全てが満足する商品、サービスを提供します
- 一、世界の各地域で評価されるグローバルな企業グループとなります
- 一、個人の創造力を結集してチームワークにより、企業価値を高めます

## サステナビリティの考え方

三和グループは、サステナビリティやSDGsという言葉が浸透する以前より、シャッターやドア、間仕切などの商品やサービスを通じて、安全・安心・快適な日々の暮らしを支え続けてきました。当初は防犯上の目的で普及の進んだシャッターは、次第に防火・防煙といった火災への対応や耐震性能が求められるようになり、最近では集中豪雨への対応としての防水性能や、大型化する台風への対策としての耐風性能が求められるようになってきています。また、新型コロナウイルス感染対策として、私たちの自動ドアや間仕切が貢献できる場面も拡大しています。

持続可能でレジリエントな社会の構築に私たちの“ものづくり”が貢献できる領域は広く、当社グループのシャッター、ドア、間仕切などの“防ぎ、守り、区切る”確かな技術と品質で、社会課題の解決に努め、企業価値を持続的に向上させていきます。

## サステナビリティ推進体制

より機動的かつスピーディーにサステナビリティに関連する取り組みを推進することを目的に、三和ホールディングス代表取締役社長を議長とする「サステナビリティ委員会」を設置しました。



## Our Mission

The Sanwa Group, Sanwa Holdings Corporation as the holding company, is committed to offering products and services that provide safety, security and convenience to further contribute to the prosperity of society.

### ■ Our Values

- To deliver products and services to satisfy all customers.
- To become a true global player and be highly valued in each market in the world.
- To bring together the creativity of each individual in a team environment for the enhancement of corporate value.

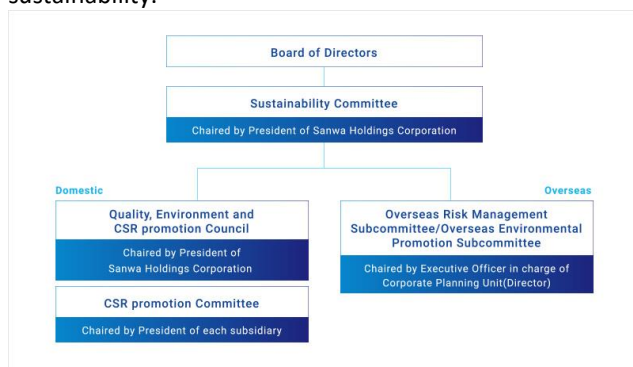
## Basic Approach to Sustainability

The Sanwa Group has been supporting safety, security, and convenience in people's daily lives through shutters, doors, partitions, and other products and services since before the words sustainability and SDGs came into widespread use. Originally, shutters were designed to prevent crime, but over time, the requirements have come to include fireproofing and smokeproofing as well as antiseismic intensity. Newer requirements include waterproofing for torrential rains and wind resistance for increasingly intense typhoons. Additionally, our automatic doors and partitions can contribute as a measure to prevent the spread of COVID-19 in an increasingly wide range of applications.

There is a wide range of areas where our manufacturing can contribute to building a sustainable and resilient society. Our Group's products, including shutters, doors, and partitions, are designed to prevent, protect, and separate. We will strive to solve social issues through our technology and quality while sustainably improving our corporate value.

## Promotion Framework

We established the Sustainability Committee chaired by the Representative Director and President of Sanwa Holdings Corporation for more agile and speedy initiatives related to sustainability.



## ESGマテリアリティ

三和グループは、サステナビリティの重要性が高まる中、企業価値向上につながる取り組みをさらに推進するため、2021年度にESGマテリアリティの見直しを実施しました。

### ■ 特定のプロセス

#### STEP1 ESG課題の抽出

サステナビリティに関する国際的枠組み、外部イニシアティブ、ガイドライン等を総合的に勘案し、ESG課題を抽出。

#### STEP2 重要度の2軸評価

ESG課題に対し、FTSE・MSCI・SASB等の調査機関の評価ウェイト等を踏まえて、縦軸に「ステークホルダーにとっての重要度」を評価。横軸に、経営者レビューを経て「当社グループにとっての重要度」を評価し、マテリアリティマップを作成。

#### STEP3 ESGマテリアリティの特定

マテリアリティマップから導き出された要素に、事業活動を支え成長を牽引する“人”に関する要素を加え、11個のESGマテリアリティを特定し、3つのテーマとグループの経営基盤に整理。

### ■ ESGマテリアリティ

#### ものづくり ～事業を通じた社会課題の解決～

- ・ 商品、サービスを通じた気候変動・防災への貢献
- ・ 品質の確保・向上

#### 環境 ～持続可能な地球環境の実現～

- ・ 脱炭素社会へ向けた取り組み
- ・ 水資源の保全
- ・ 廃棄物の削減

#### 人 ～働きやすさとやりがいの追求～

- ・ 人権の尊重
- ・ 人材育成
- ・ ダイバーシティの推進
- ・ 安全と健康

#### グループの経営基盤

- ・ コーポレート・ガバナンス
- ・ コンプライアンス

## ESG Materiality (Material Issues)

We reviewed its ESG materiality in FY2021 in order to further promote initiatives to enhance corporate value amid the growing importance of sustainability.

### ■ Identification Process

#### STEP1 Identify ESG Issues

ESG issues are identified based on a comprehensive consideration of international frameworks, external initiatives, and guidelines related to sustainability.

#### STEP2 Perform a 2-axis Evaluation of Importance

The importance of ESG issues to stakeholders is plotted on the vertical axis, based on weights assigned by research organizations such as the FTSE, MSCI and SASB. The importance to the Group is plotted on the horizontal axis following a management review. A materiality map is created based on these results.

#### STEP3 Identification of ESG Materiality

We identified 11 ESG Material Issues by adding elements related to people who support business activities and drive growth, to the elements derived from the materiality map. We organized them into three themes and the Group's management.

### ■ ESG Materiality(Material Issues)

#### Manufacturing

##### -Solve Social Issues Through Our Business-

- ・ Mitigate/adapt to climate change, prevent disaster loss through products and services
- ・ Quality Assurance and Enhancement

#### Environment

##### -Achieve Environmental Sustainability-

- ・ Initiatives Towards a Decarbonized Society
- ・ Water Resources Conservation
- ・ Waste Reduction

#### People

##### -Create a Pleasant and Rewarding Work Environment-

- ・ Respect for Human Rights
- ・ Human Resource Development
- ・ Promotion of Diversity
- ・ Health and Safety

#### Management Foundation

- ・ Corporate Governance
- ・ Compliance




## ESGマテリアリティとKPI

## ESG Materiality (Material Issues) and KPIs

ESGマテリアリティ ESG Materiality	取り組みテーマ Initiatives	KPI KPIs	2022年度実績 FY2022	対象範囲 Boundary	貢献する SDGs SDGs addressed
<b>ものづくり～事業を通じた社会課題の解決～</b> <b>Manufacturing -Solve Social Issues Through Our Business-</b>					
商品、サービスを通じた 気候変動・防災への貢献 Mitigate/adapt to climate change, prevent disaster loss through products and services	気候変動の緩和に貢献する 商品売上高 Sales of climate mitigation product	960億円(2024年度) 96.0 billion yen(FY2024)	1,066億円 106.6 billion	連結 Consolidated	  
	気候変動の適応に貢献する 商品売上高 Sales of climate adaption product	180億円(2024年度) 18.0 billion yen(FY2024)	205億円 20.5 billion		
	防災に貢献する商品売上高 Sales of disaster prevention product	810億円(2024年度) 81.0 billion yen(FY2024)	691億円 69.1 billion		
	メンテ・サービス事業売上高 Sales of maintenance/services business	760億円(2024年度) 76.0 billion yen(FY2024)	742億円 74.2billion		
品質の確保・向上 Quality Assurance and Enhancement	各社の品質方針に沿った 品質目標の達成 Achieve quality target accordingly	—	—		
<b>環境～持続可能な地球環境の実現～</b> <b>Environment -Achieve Environmental Sustainability-</b>					
脱炭素社会へ向けた 取り組み Initiatives Towards a Decarbonized Society	CO2排出量(Scope1+2)の削減 CO <sub>2</sub> emissions(Scope1+2) reduction	FY2019比10%削減(2024 年度) 10% reduction from FY2019 (by FY2024) FY2019比30%削減(2030 年度) 30% reduction from FY2019 (by FY2030)	FY2019比▲6.6% 6.6% reduction from FY2019	三和シャッター工業 Sanwa Shutter Corporation	 
水資源の保全 Water Resources Conservation	水使用量原単位の削減 Water usage intensity reduction	FY2020比10%削減(2030 年度) 10% reduction from FY2020 (by FY2030)	FY2020比▲6.3% 6.3% reduction from FY2020		
廃棄物の削減 Waste Reduction	廃棄物排出量原単位の削減 Waste intensity reduction	FY2020比10%削減(2030 年度) 10% reduction from FY2020 (by FY2030)	FY2020▲26.1% 26.1%reduction from FY2020		
<b>人～働きやすさとやりがいの追求～</b> <b>People -Create a Pleasant and Rewarding Work Environment-</b>					
人権の尊重 Respect for Human Rights	人権リスクの特定、除去、防止 Identify, eliminate and prevent risks	人権デューデリジェン スの実施(2024年度) Conduct human rights DD(FY2024)	検討中 Under consideration	連結 Consolidated	
人材育成 Human Resource Development	Eラーニング(英語)受講者数 E-learning(ENG) participants	200人(2024年度) 200 person(FY2024)	169人 169 person	国内グループ Group Companies in Japan	
	通信教育受講者数 Correspondence education's participants	1,000人(2024年度) 1,000 person(FY2024)	693人 693 person		
ダイバーシティの推進 Promotion of Diversity	女性従業員比率 Female employees rate	20%(2030年度) 20%(FY2030)	19.8%	連結 Consolidated	
	女性管理職比率 Female managerial employees rate	15%(2030年度) 15%(FY2030)	13.9%		
	男性育児休業取得率 Male employees childcare leave rate	50%(2030年度) 50%(FY2030)	17.3%	三和シャッター工業 Sanwa Shutter Corporation	
安全と健康 Health and Safety	肥満率(BMI25以上) Overweight rate(BMI 25 and above)	30%(2030年度) 30%(FY2030)	34.1%	国内グループ Group Companies in Japan	
	喫煙率 Smoking rate	25%(2030年度) 25%(FY2030)	29.8%		
	精密検査(再検査含む)受診率 Complete checkup (incl.re-examination) rate	60%(2030年度) 60%(FY2030)	26.7%	三和シャッター工業 Sanwa Shutter Corporation	
	有給休暇取得率 Rate of taking annual paid leaves	55%(2030年度) 55%(FY2030)	50.6%		

# ESGマテリアリティとKPI

ESG Materiality (Material Issues) and KPIs

ESGマテリアリティ ESG Materiality	取り組みテーマ Initiatives	KPI KPIs	2022年度実績 FY2022	対象範囲 Boundary	貢献する SDGs SDGs addressed
<b>グループの経営基盤</b> Management Foundation					
コーポレート・ガバナンス Corporate Governance	取締役会の実効性向上 Improvement of board effectiveness	_____		三和ホールディングス Sanwa Holdings Corporation	  
	取締役会の多様性確保 Ensure board diversity	ボードダイバーシティへの対応 (2024年度) Address board diversity(FY2024)	<ul style="list-style-type: none"> <li>女性社外取締役の選任(2022年6月)</li> <li>取締役10名のうち社外取締役4名(2022年6月)</li> <li>Appointed a female outside director (June 2022)</li> <li>Four of ten directors are chosen from outside(June 2022)</li> </ul>		
	ステークホルダーダイアログ実施回数 Stakeholder dialogue events	200回(2024年度) 200 times(FY2024)	192回 192 times		
コンプライアンス Compliance	コンプライアンス研修受講者数 Compliance training participants	930人(2024年度) 930 person(FY2024)	818人 818 person	国内グループ Group Companies in Japan	
	IT-BCPの運用と継続的改善 Continuous improvement of IT BCP	_____			

## 外部からの評価

### Outside Evaluations

三和グループのESGへの取り組みや情報開示の姿勢が社外から評価され、国内外のESGインデックスの組み入れや様々な賞を受けるなどの評価を受けています(2024年2月現在)。

The Sanwa Group's sustainability initiatives and disclosure level are evaluated by external parties and are recognized with inclusion in domestic and international ESG indexes and receipt of various award(As of Feb.2024).

### ESGインデックスへの選定

#### ESG Index Inclusion

FTSE4Good Index Series FTSE Blossom Japan Index

FTSE Blossom Japan Sector Relative Index

S&P/JPXカーボン・エフィシエント指数  
S&P/JPX Carbon Efficient Index



FTSE4Good



FTSE Blossom Japan



FTSE Blossom Japan Sector Relative Index



### 主な受賞・評価

#### Major Awards and Recognition

##### CDP2023気候変動「A-」評価

CDP 2023 Climate Change  
"A-" rating



大和インベスター・リレーションズ  
2023年インターネットIR表彰「優良賞」

Internet IR Award 2023 by Daiwa Investor Relations Co. Ltd.  
"Commendation" Award



##### 第5回日経SDGs経営調査 ★3.5

5th Nikkei SDGs Management Survey  
3.5 stars



日興アイ・アール  
2023年度全上場企業ホームページ充実度ランキング  
総合部門・業種別部門「最優秀賞」

All Japanese Listed Companies' Website Ranking of 2023  
by Nikko Investor Relations Co., Ltd.

"AAA" rating



## 環境

## Environmental

環境方針 Environmental Policy	有 Yes	三和グループ環境方針 <a href="https://www.sanwa-hldgs.co.jp/csr/effort/environment/contributive/basic_policy.html">https://www.sanwa-hldgs.co.jp/csr/effort/environment/contributive/basic_policy.html</a> Sanwa Group Environmental Policy <a href="https://www.sanwa-hldgs.co.jp/english/csr/effort/environment/contributive/basic_policy.html">https://www.sanwa-hldgs.co.jp/english/csr/effort/environment/contributive/basic_policy.html</a>
■ 気候変動 Climate Change		
気候変動方針 Policy on Climate Change	有 Yes	三和グループ環境方針に含む <a href="https://www.sanwa-hldgs.co.jp/csr/effort/environment/contributive/basic_policy.html">https://www.sanwa-hldgs.co.jp/csr/effort/environment/contributive/basic_policy.html</a> Included in the Sanwa Group Environmental Policy <a href="https://www.sanwa-hldgs.co.jp/english/csr/effort/environment/contributive/basic_policy.html">https://www.sanwa-hldgs.co.jp/english/csr/effort/environment/contributive/basic_policy.html</a>
CO <sub>2</sub> 排出量削減に関する目標 CO <sub>2</sub> emissions reduction targets		2024年度目標：CO <sub>2</sub> 排出量（Scope1+2）2019年度比10%削減（三和シャッター工業） 2030年度目標：CO <sub>2</sub> 排出量（Scope1+2）2019年度比30%削減（三和シャッター工業） 2050年度目標：事業活動に伴うCO <sub>2</sub> 排出量実質ゼロを目指す Target for FY2024: Reduce CO <sub>2</sub> emissions(Scope1+2) by 10% from FY2019（Sanwa Shutter Corporation） Target for FY2030: Reduce CO <sub>2</sub> emissions(Scope1+2) by 30% from FY2019（Sanwa Shutter Corporation） Target for FY2050: Aims for net zero emissions in our business operations

■ CO<sub>2</sub>排出量データCO<sub>2</sub> emissions Data

	範囲 Boundary	単位 Unit	FY2019	FY2020	FY2021	FY2022
CO <sub>2</sub> 排出量（Scope1+Scope2） CO <sub>2</sub> Emission (Scope1+Scope2)	三和グループ(連結) Sanwa Group (Consolidated)※1	トン t-CO <sub>2</sub>	NA	NA	71,425	78,773
Scope1		トン t-CO <sub>2</sub>	NA	NA	35,680	32,860
Scope2		トン t-CO <sub>2</sub>	NA	NA	35,745	45,913
CO <sub>2</sub> 排出量（Scope1+Scope2） CO <sub>2</sub> Emission (Scope1+Scope2) <b>KPI</b>	三和シャッター工業 Sanwa Shutter Corporation	トン t-CO <sub>2</sub>	23,892	22,917	22,338★	22,307★
Scope1		トン t-CO <sub>2</sub>	10,941	10,468	10,439★	10,316★
Scope2		トン t-CO <sub>2</sub>	12,950	12,449	11,899★	11,992★
売上高原単位 ※2 CO <sub>2</sub> Emissions intensity per M yen of sales ※2		トン/百万円 t-CO <sub>2</sub> /M yen	0.11	0.11	0.11	0.10
Scope3 ※3		トン t-CO <sub>2</sub>	12,385	11,715	11,182	303,511
Scope3 カテゴリー1 ※4 Scope3 Category 1 ※4		トン t-CO <sub>2</sub>	NA	NA	NA	286,045★
Scope3 カテゴリー3 ※5 Scope3 Category 3 ※5		トン t-CO <sub>2</sub>	NA	NA	NA	4,807★
Scope3 カテゴリー4 ※6 Scope3 Category 4 ※6	トン t-CO <sub>2</sub>	12,385	11,715	11,182	12,659	

※ The Japan Management Association GHG Certification Center (JMACC) has provided third-party verification of the values for Sanwa Shutter Corporation's CO<sub>2</sub> emissions(Scope1+Scope2) for fiscal 2021-2022 and Scope3(Category 1+3) for fiscal 2022. Figures that were subject to third-party verification are indicated with a star (★).

※1: Starting from FY2022, figures are for the consolidated Sanwa Group. Figures for FY2021 are for the consolidated Sanwa Group excluding Asia.

※2: CO<sub>2</sub> Emission (Scope1+Scope2) / Sales (¥ million)

※3: Starting from FY2022, figures are the total values for Scope 3 Categories 1, 3, and 4.

※4: Emissions for Scope 3 Category 1 (purchased goods and services) are calculated by multiplying the purchased weights of Sanwa Shutter Corporation's main raw materials—steel, aluminum, and stainless steel—by the emission factors from the National Institute of Advanced Industrial Science and Technology (AIST) IDEA ver. 2.3 database.

※5: Emissions for Scope 3 Category 3 (fuel and energy related activities not included in Scopes 1 or 2) are calculated by multiplying the emission factors specified by the Ministry of the Environment with the aggregated energy consumption in Scopes 1 and 2.

※6: Emissions for Scope 3 Category 4 (upstream transportation and distribution) are calculated by multiplying the emission factors specified by the Ministry of the Environment with the fuel consumption of trucks related to the transportation of goods (factories to sales offices) which Sanwa Shutter was identified as the consigner.

## 環境

## Environmental

## ■ エネルギー消費量データ

## Energy consumption Data

	範囲 Boundary	単位 Unit	FY2019	FY2020	FY2021	FY2022
エネルギー消費量（原油換算） Energy Consumption (Crude Oil equivalent)	三和シャッター工業 Sanwa Shutter Corporation	kl	8,787	8,865	8,825	9,434
事業所 Office		kl	2,102	2,150	2,101	2,066
延床面積原単位 Energy Consumption intensity per m <sup>2</sup> of floor space		目標(kl/m <sup>2</sup> ) Target(kl/m <sup>2</sup> )	0.0239	0.0237	0.0235	0.0233
		実績(kl/m <sup>2</sup> ) Result(kl/m <sup>2</sup> )	0.0232	0.0238	0.0234	0.0224
工場 Factory		kl	6,685	6,687	6,724	7,368
出荷金額原単位 Energy Consumption intensity per M yen of product shipped		目標(kl/百万円) Target(kl/M Yen)	0.1158	0.1146	0.1180	0.1168
	実績(kl/百万円) Result(kl/M Yen)	0.1131	0.1192	0.1119	0.1072	

## ■ 水使用

## Water Use

水使用方針 Water Use Policy	有 Yes	三和グループ環境方針に含む <a href="https://www.sanwa-hldgs.co.jp/csr/effort/environment/contributive/basic_policy.html">https://www.sanwa-hldgs.co.jp/csr/effort/environment/contributive/basic_policy.html</a> Included in the Sanwa Group Environmental Policy <a href="https://www.sanwa-hldgs.co.jp/english/csr/effort/environment/contributive/basic_policy.html">https://www.sanwa-hldgs.co.jp/english/csr/effort/environment/contributive/basic_policy.html</a>
水削減に関する目標 Water reduction target	2030年度目標：水使用量原単位2020年度比10%削減（三和シャッター工業） Target for FY2030: Reduce water usage intensity by 10% from FY2020 (Sanwa Shutter Corporation)	

## ■ 水使用データ

## Water Use Data

	範囲 Boundary	単位 Unit	FY2019	FY2020	FY2021	FY2022
水使用量 Water Used	三和シャッター工業 Sanwa Shutter Corporation	千m <sup>3</sup> thousand m <sup>3</sup>	NA	122	117	128
水使用量原単位 Water Usage intensity <b>KPI</b>		m <sup>3</sup> /百万円 m <sup>3</sup> /M Yen	NA	0.61	0.57	0.57
工場取水量 Water intake	三和シャッター工業 (工場) Sanwa Shutter Corporation(Factory)	千m <sup>3</sup> thousand m <sup>3</sup>	84	88	82	96
上水 Potable water		千m <sup>3</sup> thousand m <sup>3</sup>	29	40	36	37
工業用水 Industrial water		千m <sup>3</sup> thousand m <sup>3</sup>	55	47	46	59
工場排水量 ※7 Water discharge ※7		千m <sup>3</sup> thousand m <sup>3</sup>	38	39	58	48
公共用水域 Public water area		千m <sup>3</sup> thousand m <sup>3</sup>	37	38	56	47
下水道 Sewerage		千m <sup>3</sup> thousand m <sup>3</sup>	1	1	2	1
生産拠点における水ストレス地域 ※8 Rate of Production Sites by Water-stressed ※8		三和グループ連結 Sanwa Group (Consolidated)	%	6.7	6.3	14.1
水ストレス地域の取水量 Amount of water intake in Water-stressed sites	千m <sup>3</sup> thousand m <sup>3</sup>		41.8	34.5	16.0	24.0

※7：Including estimated figure

※8：Ratio of production sites which are classified as "Extremely High" and "High" using the Aqueduct Water Risk Data disclosed by Aqueduct (World Resources Institute: WRI)



## 環境

## Environmental

## ■資源/廃棄物

Resources /Waste

資源使用方針 Resource Use Policy	有 Yes	三和グループ環境方針に含む <a href="https://www.sanwa-hldgs.co.jp/csr/effort/environment/contributive/basic_policy.html">https://www.sanwa-hldgs.co.jp/csr/effort/environment/contributive/basic_policy.html</a> Included in the Sanwa Group Environmental Policy <a href="https://www.sanwa-hldgs.co.jp/english/csr/effort/environment/contributive/basic_policy.html">https://www.sanwa-hldgs.co.jp/english/csr/effort/environment/contributive/basic_policy.html</a>
廃棄物削減方針 Waste Reduction Policy	有 Yes	三和グループ環境方針に含む <a href="https://www.sanwa-hldgs.co.jp/csr/effort/environment/contributive/basic_policy.html">https://www.sanwa-hldgs.co.jp/csr/effort/environment/contributive/basic_policy.html</a> Included in the Sanwa Group Environmental Policy <a href="https://www.sanwa-hldgs.co.jp/english/csr/effort/environment/contributive/basic_policy.html">https://www.sanwa-hldgs.co.jp/english/csr/effort/environment/contributive/basic_policy.html</a>
廃棄物削減に関する目標 Waste reduction target	2030年度目標：廃棄物排出原単位2020年度比10%削減（三和シャッター工業） Target for FY2030 : Reduce waste emissions intensity by 10% from FY2020（Sanwa Shutter Corporation）	

## ■資源/廃棄物データ

Resources /Waste Data

	範囲 Boundary	単位 Unit	FY2019	FY2020	FY2021	FY2022
原材料使用量 ※9 Raw materials used ※9	三和グループ(連結) Sanwa Group (Consolidated)	トン Tons	254,079	260,899	260,173	257,931
金属原料 Metal raw materials		トン Tons	231,684	236,580	244,613	243,675
樹脂原料・その他 Coating,Urethane,FRP,others		トン Tons	22,394	24,319	15,560	14,256
第1種指定化学物質取扱量 Class 1D Designated Chemical substance	三和シャッター工業 (工場) Sanwa Shutter Corporation(Factory)	トン Tons	504	509	516	584
廃棄物排出量 Waste Emissions	三和シャッター工業 Sanwa Shutter Corporation	トン Tons	6,637	6,944	6,408	5,738
廃棄物排出量原単位 Waste Emissions intensity <b>KPI</b>		kg/百万円 kg/M yen	NA	34.81	31.10	25.73
事業所 ※10 Office ※10		トン Tons	4,576	4,798	4,426	3,868
売上高原単位 Waste Emissions intensity per M yen of sales		目標(kg/百万円) Target(kg/M yen)	23.23	22.99	23.82	23.58
		実績(kg/百万円) Result(kg/M yen)	21.75	24.06	21.48	17.34
工場 Factory		トン Tons	2,061	2,145	1,982	1,870
出荷金額原単位 Waste Emissions intensity per M yen of product shipped		目標(kg/百万円) Target(kg/M yen)	35.5	35.14	37.86	37.48
		実績(kg/百万円) Result(kg/M yen)	34.85	38.25	32.99	27.21
うち有害廃棄物 ※11 Hazardous waste ※11		トン Tons	70.6	73.8	93.8	101.5
リサイクル量 Volume of recycled	三和シャッター工業 (工場) Sanwa Shutter Corporation(Factory)	トン Tons	11,142	11,208	10,558	11,505
SOx排出量 ※12 Sox Emissions ※12	三和シャッター工業 (太田ドア工場) Sanwa Shutter Corp. (Ota Door Factory)	トン Tons	0.02	0.03	NA	NA

※9：Starting from FY2021, figures are for the consolidated Sanwa Group.

※10：Industrial waste only

※11：Hazardous waste＝Specially controlled industrial waste

※12：Calculated from two boilers at Ota door factory

## 環境

## Environmental

## ■ ISO14001/環境法令違反データ

ISO 14001/Environmental law violations Data

	範囲 Boundary	単位 Unit	FY2019	FY2020	FY2021	FY2022
ISO14001取得割合 ISO14001 Certificated rate	三和シャッター工業 (工場) Sanwa Shutter Corporation(Factory)	%	100	100	100	100
環境法令違反件数（環境・水） ※13 No. of environmental law violations (incl.water) ※13	三和グループ連結 Sanwa Group (Consolidated)	件 Issues	0	0	0	0
環境法令違反罰金額 ※13 Total Cost of Environmental Fines and Penalties ※13		百万円 Millions of Yen	0	0	0	0

※13： Significant violations with fines of 1 million yen or more

# 社会

## Social

### 従業員

Employees

人権方針 Human Rights Policy	有 Yes	三和グループ人権方針 <a href="https://www.sanwa-hldgs.co.jp/news/filedownload.php?name=6a5a7c5073d9d472bc2a5e30debc5c49.pdf">https://www.sanwa-hldgs.co.jp/news/filedownload.php?name=6a5a7c5073d9d472bc2a5e30debc5c49.pdf</a> Sanwa Group Human Rights Policy <a href="https://www.sanwa-hldgs.co.jp/news/filedownload.php?name=4e1bf967b1affd4311d88b6de2f5bb6b.pdf">https://www.sanwa-hldgs.co.jp/news/filedownload.php?name=4e1bf967b1affd4311d88b6de2f5bb6b.pdf</a>
差別禁止に関する方針 Non-discrimination Policy	有 Yes	三和グループコンプライアンス行動規範に含む“3.人間尊重(1)人権の尊重” <a href="https://www.sanwa-hldgs.co.jp/csr/effort/governance/pdf/compliance_full.pdf">https://www.sanwa-hldgs.co.jp/csr/effort/governance/pdf/compliance_full.pdf</a> Included in the Sanwa Group Compliance Code of Conduct “3.Respect for Human Dignity (1)Respect for Human Rights” <a href="https://www.sanwa-hldgs.co.jp/english/csr/effort/governance/pdf/compliance_full.pdf">https://www.sanwa-hldgs.co.jp/english/csr/effort/governance/pdf/compliance_full.pdf</a>
児童労働防止方針 Policy against Child Labor	有 Yes	同上 Same as Above
強制労働防止方針 Policy against Forced Labor	有 Yes	同上 Same as Above
結社の自由の方針 Policy supporting the Right to Freedom of Association	有 Yes	同上 Same as Above
団体交渉権の方針 Policy supporting the Right to Collective Bargaining	有 Yes	同上 Same as Above
ダイバーシティに関する目標 Diversity targets		2030年度目標：女性従業員比率20% (三和グループ連結) 2030年度目標：女性管理職比率15% (三和グループ連結) 2030年度目標：男性育児休業取得率50% (三和シャッター工業) Target for FY2030: Increase rate of female employees to 20% (Consolidated) Target for FY2030: Increase rate of female managerial employees to 15% (Consolidated) Target for FY2030: Increase rate of Male employees childcare leave to 15% (Sanwa Shutter Corporation)

### 従業員データ

Employees Data

		範囲 Boundary	単位 Unit	FY2019	FY2020	FY2021	FY2022
連結従業員数 No. of employees (consolidated)		三和グループ(連結) Sanwa Group (Consolidated)	人 Persons	11,474	11,540	12,785	12,773
By Region	日本 Japan		人 Persons	4,127	4,190	4,274	4,300
	米国 (ODC) USA (ODC)		人 Persons	3,676	3,744	4,821	4,797
	欧州 (Novoform) Europe (Novoform Group)		人 Persons	3,147	3,092	3,215	3,247
	アジア Asia		人 Persons	524	514	475	429
女性従業員比率 Rate of female employees(consolidated)		%	16.8	17.9	18.8	19.8	
女性管理職比率 Rate of female managerial employees(consolidated)		%	10.8	11.2	13.7	13.9	
障がい者雇用率 Rate of employees with disabilities(consolidated)		%	3.6	3.5	3.6	2.8	
離職率 ※1 Full-time staff turnover rate (consolidated) ※1		%	NA	9.4	14.7	13.5	
非正社員比率 Rate of temporary staff in the workforce (consolidated)		%	13.0	13.0	12.6	13.5	

※1：Full time staff voluntary turnover rates.Including early retirees, excluding retirement age person

## 社会

## Social

## ■従業員データ

## Employees Data

	範囲 Boundary	単位 Unit	FY2019	FY2020	FY2021	FY2022
従業員数 No. of employees	三和シャッター工業 Sanwa Shutter Corporation	人 Persons	2,939	3,010	3,054	3,057
男性 Of which, Male		人 Persons	2,705	2,743	2,751	2,725
女性 Of which, Female		人 Persons	234	267	303	332
平均年齢 Average age		歳 Years old	41.8	41.1	41.1	41.1
勤続年数 Average tenure		年 Years	16.2	16.0	16.0	15.8
平均年間給与 Average annual salary		万円 Ten thousand of Yen	713	697	701	704
有給休暇取得日数 ※2 Average of taking annual paid leaves ※2		日 Days	8.1	7.7	8.5	9.1
有給休暇取得率 Rate of taking annual paid leaves <b>KPI</b>		%	45.5	43.1	47.7	50.6
年間休日数 No. of annual holidays		日 Days	129	126	127	125
離職率 Full-time staff turnover rate		%	3.2	2.0	3.0	3.2
育児短時間勤務利用者数 No. of employees shortened working hours for Childcare		人 Persons	11	22	26	30
育児休業取得者数 No. of employees taking Childcare leave		人 Persons	31	20	21	34
育児休業復職率 Return rate of employees from Childcare leave		%	89.9	90.0	100	100
男性育児休業取得率 Rate of male employees taking Childcare leave <b>KPI</b>		%	NA	NA	5.4	17.3
再雇用制度利用者数 No. of employees using re-employment system		人 Persons	65	71	63	79
中途採用比率 Mid-career recruitment ratio		三和グループ（国内） Group Companies in Japan	%	NA	63.8	58.5
	三和シャッター工業 Sanwa Shutter Corporation	%	61.9	59.6	57.5	54.5
男女の賃金差異（全労働者）※3 Gender pay gap※3		%	NA	NA	NA	54.0
うち正規雇用労働者 Full time worker	三和シャッター工業 Sanwa Shutter Corporation	%	NA	NA	NA	59.6
うち非正規雇用労働者 Part time worker		%	NA	NA	NA	60.0
男女の賃金差異（全労働者）※3 Gender pay gap※3		%	NA	NA	NA	65.9
	鈴木シャッター Suzuki Shutter Corporation	%	NA	NA	NA	65.8
		%	NA	NA	NA	58.9

※2: Excluding summer holidays, New Year holidays and special holidays

※3: The gender pay gap is illustrated by the percentage difference of women's wages to men's wages, expressed as 100% for men. The gap is due to differences in the average tenure, the rate of managerial position or the amount of overtime etc., but not to the system.

# 社会

## Social

### ■安全と健康

#### Health and Safety

安全と健康に関する方針 Health & Safety Policy	有 Yes	三和グループコンプライアンス行動規範に含む“3.人間尊重(2)健康的で安全な職場環境” <a href="https://www.sanwa-hldgs.co.jp/csr/effort/governance/pdf/compliance_full.pdf">https://www.sanwa-hldgs.co.jp/csr/effort/governance/pdf/compliance_full.pdf</a> Included in Sanwa Group Compliance Code of Conduct “3.Respect for Human Dignity (2)Safe and Healthy Work Environment” <a href="https://www.sanwa-hldgs.co.jp/english/csr/effort/governance/pdf/compliance_full.pdf">https://www.sanwa-hldgs.co.jp/english/csr/effort/governance/pdf/compliance_full.pdf</a>
安全と健康に関する目標 Health & Safety Targets		2030年度目標：肥満率（BMI25以上）30%（国内グループ） 2030年度目標：喫煙率 25%（国内グループ） 2030年度目標：精密検査（再検査含む）受診率 60%（三和シャッター工業） 2030年度目標：有給休暇取得率 55%（三和シャッター工業） Target for FY2030 : Improve rate of overweight(BMI 25 and above) employees to 30% (Group Companies in Japan) Target for FY2030 : Increase rate of employees who smoke to 25% (Group Companies in Japan) Target for FY2030 : Increase rate of employees who complete checkup (incl.re-examination) to 60% (Sanwa Shutter Corporation) Target for FY2030 : Increase rate of taking annual paid leaves to 55% (Sanwa Shutter Corporation)

### ■労働安全衛生データ

#### Health and Safety Data

	範囲 Boundary	単位 Unit	FY2019	FY2020	FY2021	FY2022
労働災害度数率 (直接+間接雇用) ※4 Lost-time injuries frequency rate(Employees+Contractors) ※4	三和グループ(国内・工場) Group Companies in Japan (Factories)	%	0.7	1.3	2.1	1.1
	三和シャッター工業(工場) Sanwa Shutter Corporation(Factory)	%	0.7	1.5	2.3	1.3
製造業平均 Average of Japanese manufacturing industry	—	%	1.20	1.21	1.31	1.25
労働災害強度率(直接+間接雇用) ※5 Lost-time injuries severity rate(Employees+Contractors) ※5	三和グループ(国内・工場) Group Companies in Japan (Factories)	%	0.01	0.03	0.02	0.05
	三和シャッター工業(工場) Sanwa Shutter Corporation(Factory)	%	0.01	0.04	0.02	0.07
製造業平均 Average of Japanese manufacturing industry	—	%	0.10	0.07	0.06	0.08
労働災害死亡者数(直接雇用) Fatalities due to accidents at work (Employees)	三和シャッター工業(工場) Sanwa Shutter Corporation(Factory)	人 Persons	0	0	0	0
労働災害死亡者数(間接雇用) Fatalities due to accidents at work (Contractors)		人 Persons	0	0	0	0
労働安全衛生研修のべ受講者数 No. of participants in training about health & safety standards		人 Persons	470	652	407	367
新人導入教育 Induction program		人 Persons	248	263	122	113
災害危険度確認テスト Risk prediction program		人 Persons	-	-	217	127
肥満率(BMI25以上) Overweight rate(BMI 25 and above)	三和グループ(国内) Group Companies in Japan	%	NA	NA	35.7	34.1
喫煙率 Smoking rate		%	NA	NA	30.2	29.8
精密検査(再検査含む)受診率 Complete checkup (incl.re-examination) rate	三和シャッター工業 Sanwa Shutter Corporation	%	NA	NA	29.2	26.7

※4：(Number of lost-time injuries/Total working hours) x 1,000,000.

※5：(Total number of working days lost/Total working hours) x 1,000.

# 社会

## Social

### ■ 人材育成

#### Human Resource Development

人材育成に関する方針 Human Resource Development Policy	有 Yes	三和グループコンプライアンス行動規範に含む“3.人間尊重(3)人材育成と公正な評価” <a href="https://www.sanwa-hldgs.co.jp/csr/effort/governance/pdf/compliance_full.pdf">https://www.sanwa-hldgs.co.jp/csr/effort/governance/pdf/compliance_full.pdf</a> Included in the Sanwa Group Compliance Code of Conduct “3.Respect for Human Dignity (3)Training of Personnel and Fair Evaluation” <a href="https://www.sanwa-hldgs.co.jp/english/csr/effort/governance/pdf/compliance_full.pdf">https://www.sanwa-hldgs.co.jp/english/csr/effort/governance/pdf/compliance_full.pdf</a>
人材育成に関する目標 Human Resource Development Targets		2024年度目標：Eラーニング（英語）受講者数 200人（国内グループ） 2024年度目標：通信教育受講者数 1,000人（国内グループ） Target for FY2024: Increase E-learning(ENG) participants to 200 persons (Group Companies in Japan) Target for FY2024: Increase correspondence education's participants to 1000 persons (Group Companies in Japan)

### ■ 人材育成データ

#### Human Resource Development Data

	範囲 Boundary	単位 Unit	FY2019	FY2020	FY2021	FY2022
人材開発センター主催研修のべ受講者数 No. of employees participating in training hosted by HR development dept.	三和シャッター工業 Sanwa Shutter Corporation	人 Persons	1,869	837	916	1,182
人材開発センター主催研修受講状況 Training participation performance		人数×時間 Participants × Hours	77,813	77,920	65,395	81,367
一人あたりの年間研修時間 Annual training hours per employee		時間 Hours	26.48	24.23	21.41	26.62
階層別教育研修のべ受講者数 No. of participants of "training by managerial level"		人 Persons	1,748	712	798	944
2、3年目フォロー研修 Follow-up training(2 and 3 years after joined)		人 Persons	98	103	123	108
中途採用社員研修 Mid-career new employee's training		人 Persons	168	95	152	171
メンター研修 Mentor training		人 Persons	50	34	32	37
目的別教育研修のべ受講者数 No. of participants of "training by subject"		人 Persons	121	125	118	238
三和経営塾 Sanwa Management Training School		人 Persons	17	18	14	17
ビジネスマナー研修 Business etiquette training		人 Persons	10	-	19	11
海外研修(アメリカ)参加者数 Global trainees(USA subsidiary)		人 Persons	2	-	-	-
Eラーニング研修（英語） E-learning training(ENG) <b>KPI</b>		人 Persons	100	-	78	169
通信教育講座受講者数 No. of correspondence education's participants <b>KPI</b>		人 Persons	483	720	737	693
施工研修センター主催研修のべ受講者数 No. of participants in training hosted by Installation Training Center	人 Persons	1,439	1,401	2,371	2,823	
メンテナンス事業推進部主催研修のべ受講者数 No. of participants in training hosted by Maintenance Training Center	人 Persons	736	534	265	395	

# 社会

## Social

### ■採用データ

#### Recruitment Data

		範囲 Boundary	単位 Unit	FY2019	FY2020	FY2021	FY2022
新卒採用人数 ※翌年度入社 No. of new graduate recruitment		三和シャッター工業 Sanwa Shutter Corporation	人 Persons	90	93	96	120
男性 Of which, Male			人 Persons	78	75	77	94
女性 Of which, Female			人 Persons	12	18	19	26
うちグローバル採用 Of which, Students from overseas			人 Persons	2	1	1	0
By Academic background	大卒（院卒含む） University Graduates (incl.graduate school)		人 Persons	52	52	67	72
	短大・専門学校・高専卒 Junior College/ Technical College Graduates		人 Persons	2	3	0	15
	高卒 High School Graduates		人 Persons	36	38	29	33
大卒新入社員3年後定着率 Retention rate of new University graduates(3 years after employment)		%	93.5	94.3	92.7	86.5	

### ■品質管理データ

#### Quality Control Data

		範囲 Boundary	単位 Unit	FY2019	FY2020	FY2021	FY2022
防火設備検査員有資格者数 ※6 No. of qualified inspectors of fire prevention equipment ※6		三和シャッター工業 Sanwa Shutter Corporation	人 Persons	2,271	2,233	2,191	2,139
ISO9001取得割合 ISO9001 Certificated rate		三和シャッター工業(工場) Sanwa Shutter Corporation(Factory)	%	100	100	100	100

※6：Including contractors

### ■地域貢献/社会貢献データ

#### Regional Contribution/Social Contribution Data

		範囲 Boundary	単位 Unit	FY2019	FY2020	FY2021	FY2022
三和グループ社会貢献倶楽部 会員数 No. of employees joining Sanwa Group Social Contribution Club		三和グループ (国内) Group Companies in Japan	人 Persons	1,203	1,192	1,151	1,106
三和グループ社会貢献倶楽部 寄付団体数 No. of charitable foundation donated from Sanwa Group Social Contribution Club			団体数 Foundations	9	10	10	12
三和グループ社会貢献倶楽部 寄付金額 Amount for donation from Sanwa Group Social Contribution Club			百万円 Millions of Yen	5.4	5.4	5.5	5.6
ボランティア参加人数 ※7 No. of participants in volunteer activities ※7			人 Persons	1,566	5	5	5

※7：Including local cleanup activity

### ■人権の尊重データ

#### Respect for Human Rights Data

		範囲 Boundary	単位 Unit	FY2019	FY2020	FY2021	FY2022
人権侵害問題事案数 ※8 Issues related to the infringement of human rights ※8		三和グループ(連結) Sanwa Group (Consolidated)	件 Issues	0	0	0	0

※8：The number of serious cases related to human rights violation issues are counted

# ガバナンス

## Governance

### ■コーポレートガバナンス体制

#### Corporate Governance Structure

	範囲 Boundary	単位 Unit	FY2020	FY2021	FY2022	FY2023
取締役人数 Directors	三和ホールディングス Sanwa Holdings Corporation	人 Persons	9	9	10	10
うち社外取締役 Of which, Outside Directors		人 Persons	3	3	4	4
うち女性 Of which, Female		人 Persons	0	0	1	1
取締役会開催回数 No. of times Board of Directors' meetings		回 Times	9	8	8	-
取締役会出席率 Attendance rate at Board of Directors' meetings		%	100	98.6	100	-
うち社外取締役出席率 Of which, Outside Directors		%	100	95.8	100	-
監査等委員人数 Audit & Supervisory Committee members		人 Persons	3	3	3	3
うち社外取締役 Of which, Outside Directors		人 Persons	2	2	2	2
うち女性 Of which, Female		人 Persons	0	0	0	0
監査等委員会開催回数 No. of times Audit & Supervisory Committee meetings		回 Times	9	9	9	-
監査等委員会出席率 Attendance rate at Audit & Supervisory Committee meetings		%	100	100	100	-
うち社外取締役出席率 Of which, Outside Directors		%	100	100	100	-
指名・報酬委員会人数 Nomination & Compensation Committee Members		人 Persons	5	5	5	5
うち社外取締役 Of which, Outside Directors		人 Persons	3	3	3	3
うち女性 Of which, Female		人 Persons	0	0	0	0
指名・報酬委員会開催回数 No. of times Nomination & Compensation Committee meetings		回 Times	1	2	2	-
指名・報酬委員会出席率 Attendance rate at Nomination & Compensation Committee meetings		%	100	100	100	-
うち社外取締役出席率 Of which, Outside Directors		%	100	100	100	-
株主総会議決権行使率 Exercise rate of voting rights at General Meeting of Shareholders		%	87.97	89.88	90.36	90.05



## ガバナンス

## Governance

## ■取締役報酬（2022年度）

Compensation of Directors (FY2022)

区分 Classification	報酬額の総額 (百万円) Total Compensation (M yen)	報酬等の種類別の総額（百万円） Classified total compensation (Millions of Yen)			対象となる 役員の員数 (名) Number of Officer Eligible (Person)
		基本報酬 Base Compensation	業績連動報酬 Performance- linked Compensation	非金銭報酬等 Non-Monetary Compensation, etc.	
取締役（監査等委員および社外取締役を除く） Directors(excl. Audit & Supervisory Committee members and outside directors)	352	146	157	49	5
監査等委員である取締役（社外取締役を除く） Directors serving as Audit & Supervisory Committee members(excl. outside directors)	36	36	-	-	1
社外取締役（監査等委員を除く） Outside directors(excl. Audit & Supervisory Committee members)	19	19	-	-	2
社外取締役（監査等委員） Outside directors(Audit & Supervisory Committee members)	46	46	-	-	2

## ■コンプライアンス/腐敗防止/ステークホルダーダイアログ

Compliance/Anti-corruption/Stakeholder Dialogue

コンプライアンス行動規範 Compliance Code of Conduct	有 Yes	三和グループコンプライアンス行動規範 <a href="https://www.sanwa-hldgs.co.jp/csr/effort/governance/pdf/compliance_full.pdf">https://www.sanwa-hldgs.co.jp/csr/effort/governance/pdf/compliance_full.pdf</a> Sanwa Group Compliance Code of Conduct <a href="https://www.sanwa-hldgs.co.jp/english/csr/effort/governance/pdf/compliance_full.pdf">https://www.sanwa-hldgs.co.jp/english/csr/effort/governance/pdf/compliance_full.pdf</a>
腐敗防止方針 Anti-Corruption Policy	有 Yes	三和グループコンプライアンス行動規範に含む“2.公正な行動(1)倫理的行動” <a href="https://www.sanwa-hldgs.co.jp/csr/effort/governance/pdf/compliance_full.pdf">https://www.sanwa-hldgs.co.jp/csr/effort/governance/pdf/compliance_full.pdf</a> Included in Sanwa Group Compliance Code of Conduct “2.Fair Activities (1)Ethical Activities” <a href="https://www.sanwa-hldgs.co.jp/english/csr/effort/governance/pdf/compliance_full.pdf">https://www.sanwa-hldgs.co.jp/english/csr/effort/governance/pdf/compliance_full.pdf</a>
贈収賄防止方針 Anti-Bribery Guidelines	有 Yes	贈収賄防止に関するガイドライン（要約版） <a href="https://www.sanwa-hldgs.co.jp/csr/effort/governance/pdf/guideline_summary.pdf">https://www.sanwa-hldgs.co.jp/csr/effort/governance/pdf/guideline_summary.pdf</a> Anti-Bribery Guidelines(summary) <a href="https://www.sanwa-hldgs.co.jp/english/csr/effort/governance/business_environment.html">https://www.sanwa-hldgs.co.jp/english/csr/effort/governance/business_environment.html</a>
コンプライアンスに関する目標 Compliance objective		2024年度目標：コンプライアンス研修受講者数 930人（国内グループ） Target for FY2024：Increase compliance training participants to 930 persons (Group Companies in Japan)
ステークホルダーダイアログに関する目標 Stakeholder engagement objective		2024年度目標：ステークホルダーダイアログ実施回数 200回（国内グループ） Target for FY2024：Increase the number of stakeholder dialogue events to 200 times (Group Companies in Japan)

## ガバナンス

## Governance

## ■コンプライアンス/腐敗防止/ステークホルダーダイアログデータ

## Compliance/Anti-corruption/Stakeholder Dialogue Data

	範囲 Boundary	単位 Unit	FY2019	FY2020	FY2021	FY2022
内部通報件数 No. of whistleblower issues	三和グループ(連結) Sanwa Group (Consolidated)	件 Issues	88	107	84	81
		件 Issues	53	58	36	38
コンプライアンス研修受講者数 No. of participants in compliance training	三和グループ (国内) Group Companies in Japan	人 Persons	592	672	920	818
うち独占禁止法研修受講者数 Of which, No. of participants in antitrust law training		人 Persons	187	205	208	202
腐敗防止に起因する処分件数 No. of Penalties for Corruption	三和グループ(連結) Sanwa Group (Consolidated)	件 Issues	0	0	0	0
腐敗防止違反罰金額 Total amount of fines for Corruption		百万円 Millions of Yen	0	0	0	0
ステークホルダーダイアログ 実施回数 No. of stakeholder dialogue events		回 Times	235	187	154	192
機関投資家個別ミーティング One-on-one meetings for institutional investor		回 Times	186	168	146	174
国内カンファレンスでの個別 ミーティング One-on-one meetings in domestic conference	三和ホールディングス Sanwa Holdings Corporation	回 Times	0	11	5	12
個人投資家向け説明会 Briefings for individual investor		回 Times	9	2	1	2
海外IRでの投資家ミーティング IR overseas roadshows		回 Times	40	5	0	0
機関投資家向け工場見学会 Factory tours for institutional investors		回 Times	0	0	1	0
ESGミーティング ESG Briefing for institutional investors		回 Times	0	1	1	2

## ■税の透明性データ

## Tax Transparency Data

	範囲 Boundary	単位 Unit	FY2019	FY2020	FY2021	FY2022
法人税等の支払額 Payments of corporation tax		億円 100Millions of Yen	99.52	100.64	114.75	186.15
国内 Domestic	三和グループ(連結) Sanwa Group (Consolidated)	億円 100Millions of Yen	72.83	74.11	85.98	91.40
国外 Overseas		億円 100Millions of Yen	26.69	26.53	28.77	94.74
政治関係への資金提供及びその他の 支出 Total amount of political contributions	三和シャッター工業 Sanwa Shutter Corporation	百万円 Millions of Yen	4	2	2	2